

Kamp-Lintforter Gärten 2016



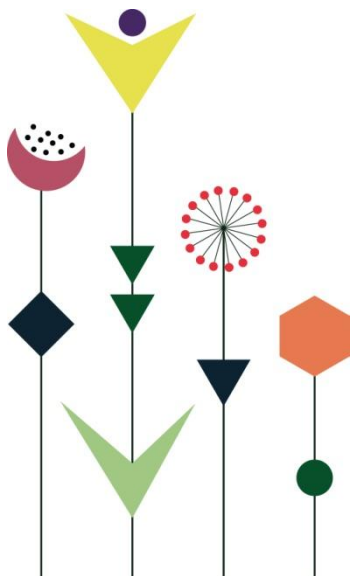
Entdecken Sie auch in diesem Jahr wieder die blühende und vielfältige Gartenlandschaft der Landesgartenschau Stadt Kamp-Lintfort!

Jeder Garten ist schön und hat seinen ganz eigenen
Charme! Davon können Sie sich
am **04. und 05. Juni 2016** zwischen
11:00 und 17:00 Uhr selbst überzeugen.

Denn an diesem Wochenende öffnen 24 Gärten und ein
Park in Kamp-Lintfort ihre Pforten für die interessierte
Öffentlichkeit und für alle gartenbegeisterten Menschen.
Wir laden Sie ein, dabei zu sein und die Vielfalt und
Eigenart der privaten Paradiese mit zu erkunden.

Die Kamp-Lintforter Gärten sind eine Aktion des
**Fördervereins Landesgartenschau
Kamp-Lintfort 2020 e.V.**

Der Eintritt in die Gärten ist kostenfrei.



Herzlich Willkommen zu den Kamp-Lintforter Gärten 2016

Der Wegweiser in Ihren Händen zeigt Ihnen, wie Sie die teilnehmenden Gärten erreichen. Die Gärten haben am 04. und / oder 05. Juni 2016 jeweils von 11:00 bis 17:00 Uhr geöffnet. Im Wegweiser finden Sie nach Stadtteilen sortiert die einzelnen Gastgeber samt Adressen. Eine Übersichtskarte in der Mitte des Heftes hilft Ihnen, sich zurecht zu finden. Eine kurze Beschreibung verrät zudem, was Sie in den jeweiligen Gärten erwarten dürfen. Die nachfolgenden Symbole geben einen schnellen Überblick.



Samstags
geöffnet



Sonntags
geöffnet



Hunde haben
angeleint Zutritt



Der Garten ist
Rollstuhlgerecht



Es steht ein WC
zur Verfügung

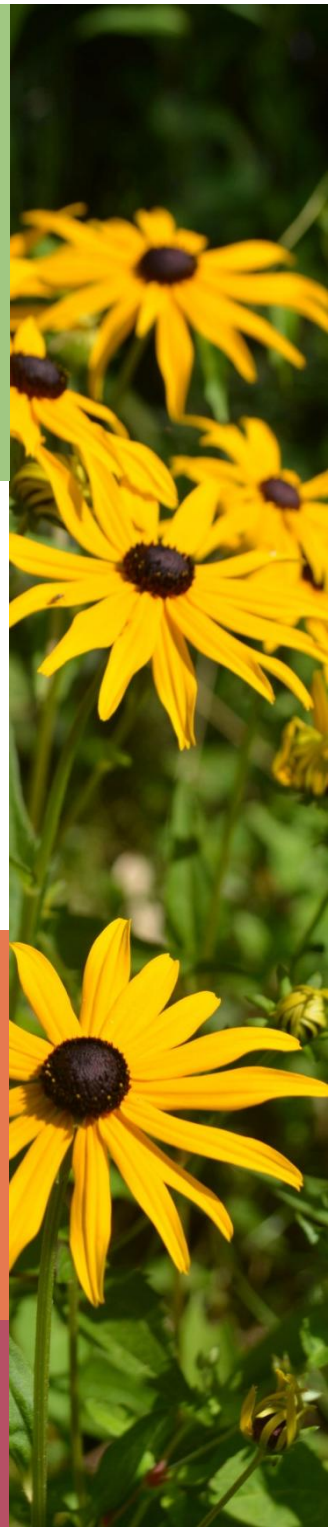


Eine Erfrischung
steht parat

Ein paar Hinweise für Ihren Besuch!

Der eigene Garten ist Teil der Privatsphäre ihrer Eigentümer und Bewohner. Nehmen Sie daher Rücksicht auf die Bitten und Anweisungen der Gastgeberin oder des Gastgebers. Betreten Sie nur die dafür vorgesehenen Flächen und nehmen Sie keine Blumen, Pflanzen oder sonstige Gegenstände aus dem Garten mit. Betreten Sie nicht ungefragt das Haus der Gastgeberin oder des Gastgebers. Der Besuch der Gärten erfolgt auf eigenes Risiko.

Anreise: Aufgrund der zu erwartenden Besucherzahl und zur Vermeidung von Verkehr möchten wir Sie bitten, den Tag der Kamp-Lintforter Gärten - wenn möglich - zu Fuß oder Niederrhein-typisch mit dem Fahrrad zu erleben. Vielen Dank.



Die Idee der Kamp-Lintforter Gärten ist 2015 zur Unterstützung der Landesgartenschaubewerbung entstanden und in jenem Jahr erstmals durchgeführt worden. Heute möchte der Förderverein Landesgartenschau Kamp-Lintfort 2020 e.V. mit der Aktion die Begeisterung für das Gartenwesen und die Gartenkunst bei Jung und Alt wecken. Es sollen die Vielfalt der Blumen- und Pflanzenwelt sowie der gärtnerischen Gestaltungsmöglichkeiten den Menschen näher gebracht werden. Die Kamp-Lintforter Gärten finden einmal im Jahr statt.





Die Idee der „Offenen Gartenpforte“, die in vielen Regionen Deutschlands realisiert wird, geht auf eine Initiative in England aus dem Jahr 1927 zurück. Im Gedenken an die 1925 verstorbene Königin Alexandra wurde der National Gardens Scheme Charitable Trust errichtet. Die Königin hatte sich stets für Arme und Kranke engagiert. Ziel der Aktion war es daher, das Erlebnis mit dem Nützlichen zu verbinden: Die erhobenen Eintrittsgelder kamen einem Hilfsfonds für Krankenpflege zu Gute. In Großbritannien nehmen noch heute jährlich rund 4.000 Gärten am National Gardens Scheme teil und werden von über zwei Millionen Gartenliebhabern besucht.

Rund um den Dachsberg

1

Johannes Reinders und Henrike Scriverius

Mühlenstraße 260

2.000 m² Ländlicher Wohngarten am Waldrand



2

Axel Schmitz

Mühlenstraße 231

3.000 m² mit Schwimmteich, Boot und Nutzgarten



3

Elisabeth Ploch

Mühlenstraße 84

2.000 m² naturbelassener Garten
mit Rosen und Staudengewächsen



4

Almut Lehmann

Feldstraße 57a

3.000 m² Drei Generationen - Sieben Familien -
Ein Garten. Führungen zu jeder vollen Stunde.
Freilaufende Hühner und Hunde.

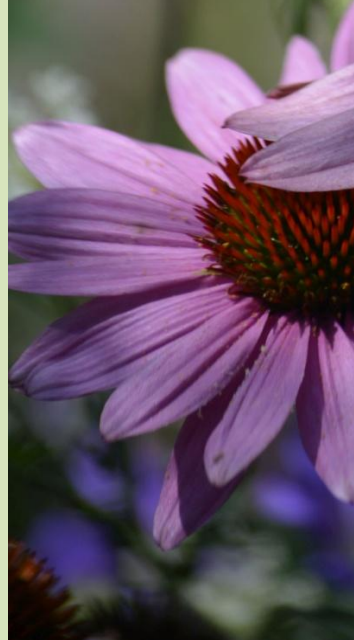


5

Helge und Karin Förster

Rheurdtter Straße 501

19.000m² Selbstversorgung auf dem Land,
Kräutergarten, Stauden und Bambushain



Hoerstgen

Sylvia und Armin Joos

Dorfstraße 34 a (Feldweg neben Dorfstraße 29)
17.000 m² natürlicher Garten mit verschiedenen
Gartenzimmern

6



Sascha und Linda Wiedemann

Schloßallee (neben Hausnummer 81)
40 m² biozertifizierter Gemüseacker mit 40
saisonalen und regionalen Gemüsesorten der
Ackerhelden.de

7



Niersenbruch / Saalhoff

Rosa Losch

Wiesenbruchstraße 98
600 m² Querbeet

8



Ursula Adams

Leuchtstraße 73
1.400 m² Bauerngarten mit vielseitigen
Staudenpflanzungen, Rosen und kleinem Teich

9



Hoerstgen



7

6

3

2

1

4

5

8

Niederkamp

Niersenbruch

Hoerfalsgraben

Hoher Busch

Niersenberg
Deutscher Soldatenfriedhof

Kirchhof

Kamp

Dachberg

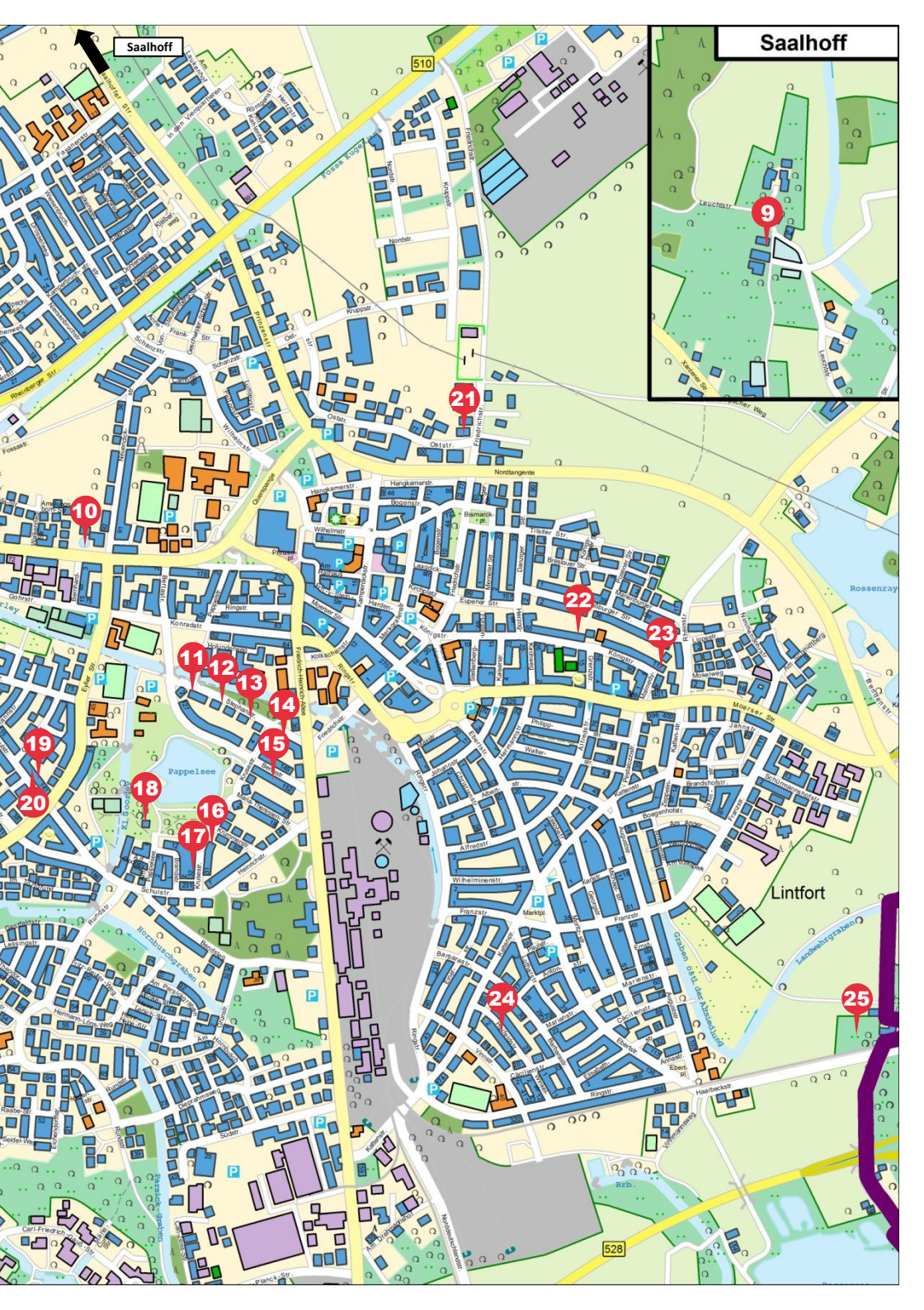
Waldfriedhof
58
Dachberg

Gerbruch

Gestfeld

Hoerstgen





Saalhoff

Saalhoff

510

10

21

9

11

12

13

14

15

22

23

19

20

18

17

16

24

25

Lintfort

528

Rund um den Pappelsee

10

Wellings Parkhotel

Neuendickstraße 19

10.000 m² Parkgarten mit See und Kunstobjekten.
Sommerbowle, Limonade sowie Kaffee + Kuchen



11

Burkhard und Maria Niemöller

Stephanstraße 8

500 m² Siedlungsgarten mit Terrasse, Kräuterbeet,
Nutzgarten, großer Sumpfeiche & Mäh-Roboter



12

Arno und Christel Guntau

Stephanstraße 12

1.200 m² Garten mit alten Bäumen, Sträuchern,
Blumen und Rosen. Inklusive eines Mäh-Roboters



13

Roswitha und Engelbert Dudek

Stephanstraße 26

1.200 m² Engelbert's Stimmungsgarten



14

Andrea Willicks

Stephanstraße 36

1.000 m² Garten zum Entdecken und
Wohlfühlen, Kräuter- und Nutzgarten,
Staudenbeete und Sitzecken



Rund um den Pappelsee

Birgit Spieker

Bertastraße 148 a

700 m² Garten mit Teich und Blumen: Zu jeder vollen Stunde eine Dichterlesung aus dem Buch „Niederrheinsatire“

15



Astrid und Norbert Thiele

Krusestraße 19

800 m² Garten mit Schwimmteich, Staudenbeet und Sitzecken

16



Heike Schönfeld

Krusestraße 24

350 m² Garten mit Lounge, Hochbeete, Natursteinmauer und Duftweg

17



Arbeitsgemeinschaft Pappelsee

Am Pappelsee (hinter dem Wendehammer)

25.000 m² Pappelseefest mit den Aktionen der AG Pappelsee: Waldsofas, Hochbeeten und Urban Gardening.

18



Rund um den Pappelsee

19

Astrid Veltkamp
Schulstraße 131

500 m² Naturnaher Familiengarten mit Teich



20

Ilse und Siegbert Hausmann
Schulstraße 133

500 m² schön gestaltete Terrasse , Zier - und
Nutzgarten mit Fischteich



Lintfort

21

Gerhard Grund
Oststraße 103

1.500 m² Garten mit verschiedenen Gewächsen,
Rosen, Sträuchern und einem Koi-Teich



22

Peter und Maria Sobek
Königstraße 81

600 m² Hausbegrünung und Bioteiche, alter
Baumbestand, Atelier und Betonfiguren,
Bambus und Magnolien



Anja und Björn Meyn

Königstraße 117

500 m² Rosen, mediterrane Flora und
Landschildkröten

23



Heike Wirtz und Anita Knobloch

Heifeldstraße 10

400 m² Wohngarten, Stauden und Rosen

24



Marita Pittgens

Haarbeckstraße 31

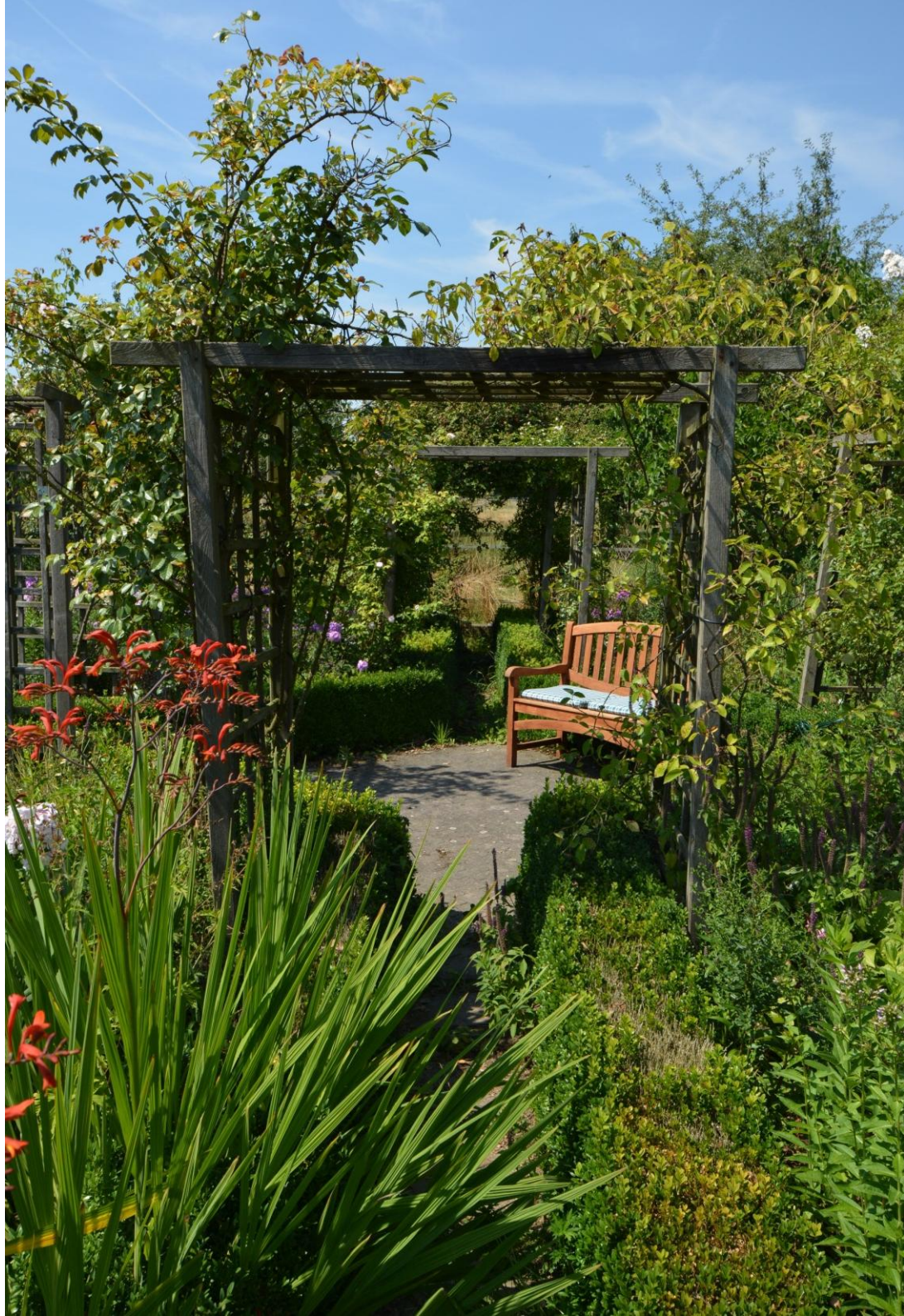
450 m² Familiengarten mit Spielecken,
Gemüsegärtchen, Sitzcken und Quellstein

25



Wir hoffen Sie hatten viel Spaß und Freude beim Besuch der Kamp-Lintforter Gärten. Wenn auch Sie Lust bekommen, Ihren Garten interessierten Besuchern zu präsentieren, haben Sie auch 2017 wieder die Möglichkeit dazu.

Oder helfen Sie, die Landesgartenschau zu unterstützen und werden Sie Mitglied im Förderverein Landesgartenschau Kamp-Lintfort 2020 e.V. Den Anmeldebogen finden Sie unter www.kamp-lintfort.de/landesgartenschau



*Wer mich kennen lernen will,
muss meinen Garten kennen,
denn mein Garten
ist mein Herz.*

Hermann Fürst Pückler-Muskau

Impressum:

Förderverein Landesgartenschau Kamp-Lintfort 2020 e.V.

Interessenskreis Kamp-Lintforter Gärten

Herr Christian Mörs / Herr Stefano Heitmann

Mobil: 0162/4140394

kamp-lintforter-gaerten@gmx.de

Bildnachweis:

Interessenskreis Kamp-Lintforter Gärten

Stadtplan:

Stadt Kamp-Lintfort / Regionalverband Ruhr