

Nutzungsbedingungen / Haftungsausschluss

Das Urheberrecht für die bereitgestellten Daten verbleibt beim Landesamt für Umwelt, Natur und Verbraucherschutz Nordrhein-Westfalen (LANUV-NRW). Nutzungen der bereitgestellten Umweltdaten zur Information der Öffentlichkeit sind unter folgenden Bedingungen ohne gesonderte Zustimmung des LANUV-NRW zulässig: Die bereitgestellten Umweltdaten werden inhaltlich nicht verändert und das Urheberrecht des LANUV-NRW an den bereitgestellten Umweltdaten wird kenntlich gemacht. Jede anderweitige Nutzung bedarf einer gesonderten Zustimmung des LANUV-NRW. Die kommerzielle Nutzung der Daten bedarf des vorherigen Abschlusses einer Nutzungsvereinbarung mit dem LANUV-NRW. Jede Haftung für Schäden, die direkt oder indirekt aus der Nutzung der bereitgestellten Umweltdaten entstehen, wird ausgeschlossen, soweit sie nicht auf Vorsatz oder grobe Fahrlässigkeit zurückzuführen sind.

Diskontinuierliche Immissionsmessungen

Fachbereich 43 - Nationales Referenzlabor (EU), Luftqualitätsuntersuchungen

Landesamt für Natur, Umwelt und Verbraucherschutz NRW

Leibnizstraße 10

45659 Recklinghausen

Dienstort: D-45133 Essen, Wallneyerstr. 6

Tel.: 0201/7995-1264

Fax: 0201/7995-1575

Station: KLEB

Kamp-Lintfort

46238 Bottrop

UTM32

Rechtswert [m] 328310

Hochwert [m] 5706309

Die Daten von 2013 sind vorläufig und noch nicht endvalidiert.

Hinweise zu den Nachweis- und Bestimmungsgrenzen

Kennung	Bedeutung
ohne NWG	Diese Messwerte sind Rohwerte ohne Berücksichtigung von Nachweis- und Bestimmungsgrenzen. Es könnten daher auch negative Werte bis zu -NWG auftreten. Für weitere Berechnungen sind diese Werte zu verwenden!
mit NWG	Bei diesen Messwerten sind Werte mit < Bestimmungsgrenze (BG) als "< #" angegeben, und Werte < Nachweisgrenze als "< NWG". (# = Wert der BG)

Hinweise zur Darstellung der Messwerte

Bei leeren Zellen liegen noch keine Ergebnisse vor.

Zellen mit Ausfall konnten nicht gemessen werden.

Digitel-Messungen in Kamp-Lintfort (KLEB)
Diskontinuierliche Messung von Metallverbindungen im PM10
(Tagesmittelwerte)

Stand: 06.12.2013

Probenahme Datum	PM10 µg/m³	Blei µg/m³	Cadmium ng/m³	Nickel ng/m³	Arsen ng/m³
N	296	296	296	296	296
Max	148	0,07	2,1	9,6	5,7
Mittel	23	0,01	0,2	1,8	0,8
#TW > 50	14				
01.01.2013	9,3	0,005	<0,06	3,71	0,28
02.01.2013	23,3	0,007	0,21	5,25	0,62
03.01.2013	20,1	0,005	0,13	4,82	0,47
04.01.2013	24,8	0,007	0,15	5,09	0,63
05.01.2013	23,9	0,011	0,13	<NWG	0,63
06.01.2013	29,6	0,008	0,18	<3,51	0,68
07.01.2013	32,9	0,006	0,20	<3,51	0,58
08.01.2013	26,7	0,007	0,22	<3,51	0,41
09.01.2013	17,2	0,010	0,21	<3,51	0,34
10.01.2013	24,6	0,011	0,33	<3,50	0,86
11.01.2013	16,8	0,009	0,17	<3,54	0,45
12.01.2013	31,4	0,022	0,57	6,11	1,17
13.01.2013	23,6	0,025	0,48	<3,56	1,11
14.01.2013	30,4	0,008	0,26	<NWG	0,67
15.01.2013	37,1	0,022	0,49	<3,55	1,11
16.01.2013	50,4	0,015	0,47	<3,55	1,49
17.01.2013	56,3	0,012	0,38	<3,56	1,69
18.01.2013	39,0	0,019	0,45	9,58	1,66
19.01.2013	28,4	0,018	0,36	<3,53	2,47
20.01.2013	35,9	0,018	0,62	<3,53	2,30
21.01.2013	61,9	0,044	0,75	7,24	4,24
22.01.2013	69,2	0,036	0,65	7,15	3,39
23.01.2013	72,0	0,026	0,80	5,39	2,82
24.01.2013	36,6	0,008	0,33	4,54	0,86
25.01.2013	44,3	0,012	0,31	<3,56	0,79
26.01.2013	34,4	0,007	0,24	<NWG	0,57
27.01.2013	18,5	0,004	0,09	3,72	0,25
28.01.2013	18,6	0,003	0,10	<3,50	0,19
29.01.2013	3,7	0,002	<NWG	4,87	0,11
30.01.2013	6,6	0,003	<0,06	3,94	0,16
31.01.2013	18,6	0,004	0,08	4,78	0,25
01.02.2013	15,3	0,004	<0,06	4,41	0,22
02.02.2013	12,6	0,003	<0,06	<3,49	0,19
03.02.2013	14,0	0,004	0,07	<3,50	0,31
04.02.2013	19,1	0,004	0,09	3,55	0,40
05.02.2013	12,4	0,004	0,08	3,61	0,25
06.02.2013	16,1	0,008	0,12	4,17	0,49
07.02.2013	10,8	0,004	<0,06	<3,52	0,32
08.02.2013	16,2	0,003	0,07	<NWG	0,34
09.02.2013	28,0	0,007	0,19	<NWG	0,47
10.02.2013	23,4	0,010	0,31	<NWG	0,44
11.02.2013	28,6	0,025	0,57	5,15	2,56
12.02.2013	47,0	0,017	0,41	<NWG	1,55
13.02.2013	35,4	0,022	0,25	2,81	0,72
14.02.2013	45,0	0,013	0,40	<2,00	1,02
15.02.2013	62,4	0,021	0,54	5,35	1,28
16.02.2013	37,2	0,019	0,42	3,54	1,33

Digitel-Messungen in Kamp-Lintfort (KLEB)
Diskontinuierliche Messung von Metallverbindungen im PM10
(Tagesmittelwerte)

Stand: 06.12.2013

Probenahme Datum	PM10 µg/m³	Blei µg/m³	Cadmium ng/m³	Nickel ng/m³	Arsen ng/m³
N	296	296	296	296	296
Max	148	0,07	2,1	9,6	5,7
Mittel	23	0,01	0,2	1,8	0,8
#TW > 50	14				
17.02.2013	37,5	0,014	0,51	2,86	0,97
18.02.2013	41,8	0,041	0,75	7,01	3,14
19.02.2013	37,3	0,016	0,31	<1,98	1,28
20.02.2013	13,5	0,006	0,10	<NWG	0,40
21.02.2013	13,4	0,004	0,11	<NWG	0,36
22.02.2013	17,9	0,007	0,13	<NWG	0,54
23.02.2013	34,5	0,010	0,35	<1,99	0,82
24.02.2013	20,4	0,005	0,16	<1,98	0,46
25.02.2013	41,0	0,010	0,32	<1,98	1,16
26.02.2013	48,3	0,016	0,46	<1,99	1,54
27.02.2013	27,1	0,007	0,14	<NWG	0,43
28.02.2013	34,6	0,025	0,22	<1,98	1,40
01.03.2013	24,9	0,003	0,09	2,16	0,31
02.03.2013	34,5	0,008	0,12	<1,99	0,55
03.03.2013	31,4	0,010	0,24	<1,99	0,72
04.03.2013	25,1	0,030	0,34	2,11	1,72
05.03.2013	32,5	0,013	0,24	<1,95	1,24
06.03.2013	39,3	0,015	0,40	2,30	1,27
07.03.2013	58,9	0,048	0,90	6,72	3,88
08.03.2013	73,4	0,067	1,04	8,87	5,73
09.03.2013	24,8	0,015	0,33	5,30	1,55
10.03.2013	19,9	0,003	0,15	<NWG	0,23
11.03.2013	20,5	0,005	0,17	2,00	0,33
12.03.2013	15,4	0,004	0,10	<NWG	0,36
13.03.2013	32,0	0,014	0,29	<1,99	1,01
14.03.2013	27,7	0,012	0,28	<1,98	0,89
15.03.2013	34,6	0,013	0,35	2,25	0,86
16.03.2013	20,8	0,006	0,13	<NWG	0,34
17.03.2013	14,1	0,011	0,18	<NWG	0,68
18.03.2013	10,9	0,008	0,16	<1,94	0,47
19.03.2013	26,0	0,015	0,29	2,64	1,27
20.03.2013	44,0	0,014	0,34	<1,97	1,33
21.03.2013	28,0	0,008	0,18	<1,98	1,06
22.03.2013	37,5	0,023	0,44	2,48	1,13
23.03.2013	30,9	0,033	0,49	<1,98	1,81
24.03.2013	23,5	0,036	0,36	<1,98	2,71
25.03.2013	28,7	0,016	0,39	<1,98	1,93
26.03.2013	25,9	0,021	0,30	<1,98	1,42
27.03.2013	31,8	0,036	0,42	2,32	2,49
28.03.2013	50,7	0,031	0,65	2,02	4,11
29.03.2013	63,9	0,019	0,56	<1,98	2,17
30.03.2013	63,6	0,019	0,74	<NWG	1,84
31.03.2013	79,1	0,032	1,73	<NWG	2,23

Digitel-Messungen in Kamp-Lintfort (KLEB)
Diskontinuierliche Messung von Metallverbindungen im PM10
(Tagesmittelwerte)

Stand: 06.12.2013

Probenahme Datum	PM10 µg/m³	Blei µg/m³	Cadmium ng/m³	Nickel ng/m³	Arsen ng/m³
N	296	296	296	296	296
Max	148	0,07	2,1	9,6	5,7
Mittel	23	0,01	0,2	1,8	0,8
#TW > 50	14				
01.04.2013	72,6	0,036	1,66	<NWG	2,45
02.04.2013	23,7	0,009	0,22	<1,97	0,66
03.04.2013	38,7	0,020	0,28	<1,97	1,16
04.04.2013	37,7	0,019	0,32	<1,97	1,08
05.04.2013	27,6	0,007	0,18	<1,96	0,44
06.04.2013	28,5	0,005	0,17	2,03	0,68
07.04.2013	23,3	0,012	0,31	2,94	0,71
08.04.2013	31,7	0,031	0,36	2,72	1,29
09.04.2013	28,2	0,008	0,14	<NWG	0,75
10.04.2013	35,2	0,007	0,17	2,59	0,54
11.04.2013	14,7	0,006	0,11	<1,93	0,32
12.04.2013	21,4	0,006	0,22	<1,94	0,37
13.04.2013	14,3	0,003	0,08	<NWG	0,23
14.04.2013	8,3	0,003	0,07	<NWG	0,26
15.04.2013	14,4	0,006	0,14	<1,93	0,63
16.04.2013	21,8	0,012	0,25	<1,94	0,83
17.04.2013	15,9	0,006	0,17	<1,93	0,41
18.04.2013	21,3	0,024	0,85	1,96	0,99
19.04.2013	16,5	0,007	0,22	<1,96	0,32
20.04.2013	20,3	0,003	0,11	<1,97	0,31
21.04.2013	30,8	0,016	0,27	2,60	0,79
22.04.2013	34,8	0,011	0,28	2,23	0,62
23.04.2013	17,1	0,011	0,16	<1,95	0,43
24.04.2013	24,6	0,013	0,25	2,12	0,95
25.04.2013	29,9	0,012	0,28	2,54	0,81
26.04.2013	31,1	0,007	0,22	2,13	0,54
27.04.2013	9,0	0,002	<0,06	<NWG	0,14
28.04.2013	14,4	0,012	0,15	<1,96	0,36
29.04.2013	16,8	0,012	0,29	<1,96	0,47
30.04.2013	35,9	0,011	0,18	<1,96	0,94
01.05.2013	148,4	0,032	0,41	6,38	3,27
02.05.2013	34,4	0,014	0,22	<1,93	1,95
03.05.2013	45,1	0,013	0,26	<1,94	1,04
04.05.2013	31,8	0,013	0,20	<1,94	0,83
05.05.2013	14,6	0,005	0,10	<1,94	0,32
06.05.2013	33,0	0,019	0,31	3,26	1,05
07.05.2013	35,4	0,016	0,33	<1,92	1,98
08.05.2013	22,8	0,008	0,18	<1,92	0,74
09.05.2013	11,3	0,002	<0,06	<NWG	0,21
10.05.2013	14,2	0,007	0,13	<NWG	0,24
11.05.2013	20,0	0,004	0,08	<NWG	0,27
12.05.2013	22,5	0,004	0,08	<NWG	0,31
13.05.2013	13,3	0,003	<0,06	<NWG	0,17
14.05.2013	26,8	0,006	0,12	6,55	0,34
15.05.2013	17,9	0,007	0,17	<1,93	0,47

Digitel-Messungen in Kamp-Lintfort (KLEB)
Diskontinuierliche Messung von Metallverbindungen im PM10
(Tagesmittelwerte)

Stand: 06.12.2013

Probenahme Datum	PM10 µg/m³	Blei µg/m³	Cadmium ng/m³	Nickel ng/m³	Arsen ng/m³
N	296	296	296	296	296
Max	148	0,07	2,1	9,6	5,7
Mittel	23	0,01	0,2	1,8	0,8
#TW > 50	14				
16.05.2013	27,4	0,006	0,13	<1,92	0,54
17.05.2013	23,2	0,003	<0,06	<1,94	0,34
18.05.2013	16,4	0,006	0,07	<NWG	0,22
19.05.2013	23,4	0,007	0,14	<1,94	0,38
20.05.2013	18,6	0,004	0,06	<1,94	0,36
21.05.2013	8,9	0,003	0,11	<1,94	0,35
22.05.2013	9,2	0,001	<0,06	<NWG	0,10
23.05.2013	5,8	0,001	0,07	<1,95	0,18
24.05.2013	10,1	0,005	0,15	<1,96	0,34
25.05.2013	12,3	0,002	0,10	<NWG	0,19
26.05.2013	9,0	0,002	<0,06	<1,95	0,13
27.05.2013	14,0	0,004	0,11	2,08	0,36
28.05.2013	18,6	0,015	2,13	5,28	1,18
29.05.2013	15,1	0,006	0,15	<1,93	0,41
30.05.2013	8,4	0,005	0,08	<NWG	0,30
31.05.2013	11,2	0,003	0,10	<1,92	0,42
01.06.2013	12,9	0,001	<0,06	<NWG	0,15
02.06.2013	8,3	0,001	<NWG	<NWG	0,08
03.06.2013	9,2	0,001	<0,06	<NWG	0,10
04.06.2013	14,6	0,001	<0,06	<1,94	0,18
05.06.2013	17,0	0,011	0,28	1,98	0,61
06.06.2013	19,4	0,023	0,31	3,30	1,05
07.06.2013	18,8	0,009	0,15	<1,91	0,58
08.06.2013	16,7	0,003	0,10	<1,92	0,36
09.06.2013	10,8	0,001	<0,06	<NWG	0,14
10.06.2013	12,2	0,002	<0,06	<NWG	0,15
11.06.2013	23,1	0,018	0,17	<1,93	0,82
12.06.2013	11,4	0,009	0,22	2,13	0,44
13.06.2013	9,6	0,008	0,51	<1,92	0,39
14.06.2013	13,5	0,004	0,09	<1,94	0,27
15.06.2013	13,1	0,007	0,13	<1,93	0,38
16.06.2013	12,4	0,003	<0,06	<NWG	0,14
17.06.2013	18,0	0,027	0,19	<1,91	0,50
18.06.2013	26,5	0,020	0,32	4,18	1,73
19.06.2013	32,2	0,017	0,30	3,69	1,31
20.06.2013	27,0	0,011	0,39	2,33	0,92
21.06.2013	9,0	0,007	0,39	<1,91	0,21
22.06.2013	7,1	0,006	0,11	<1,92	0,24
23.06.2013	5,4	0,002	<0,06	<1,92	0,09
24.06.2013	12,7	0,006	0,10	<1,93	0,30
25.06.2013	7,6	0,001	<0,06	<1,94	0,14
26.06.2013	10,9	0,008	0,11	<1,95	0,42
27.06.2013	10,3	0,002	<0,06	<1,94	0,21
28.06.2013	14,6	0,006	0,13	<1,94	0,51
29.06.2013	8,2	0,001	<0,06	<NWG	0,12
30.06.2013	13,4	0,004	0,11	<NWG	0,41
01.07.2013	13,9	0,008	0,12	2,72	0,48

Digitel-Messungen in Kamp-Lintfort (KLEB)
Diskontinuierliche Messung von Metallverbindungen im PM10
(Tagesmittelwerte)

Stand: 06.12.2013

Probenahme Datum	PM10 µg/m³	Blei µg/m³	Cadmium ng/m³	Nickel ng/m³	Arsen ng/m³
N	296	296	296	296	296
Max	148	0,07	2,1	9,6	5,7
Mittel	23	0,01	0,2	1,8	0,8
#TW > 50	14				
02.07.2013	10,9	0,005	0,11	<1,92	0,51
03.07.2013	9,9	0,004	0,20	<1,91	0,45
04.07.2013	16,6	0,005	0,14	<1,92	0,44
05.07.2013	14,5	0,004	0,12	<1,93	0,44
06.07.2013	21,4	0,011	0,17	2,96	0,81
07.07.2013	13,4	0,002	0,11	<NWG	0,34
08.07.2013	16,3	0,005	0,14	2,49	0,51
09.07.2013	16,7	0,003	0,07	<1,92	0,32
10.07.2013	10,5	0,002	<0,06	<1,92	0,19
11.07.2013	13,4	0,001	<0,06	<NWG	0,11
12.07.2013	10,9	0,002	<0,06	<1,93	0,19
13.07.2013	8,3	0,002	0,07	<1,92	0,22
14.07.2013	14,0	0,003	0,09	<1,93	0,35
15.07.2013	16,8	0,006	0,12	<1,92	0,59
16.07.2013	19,7	0,010	0,15	<1,91	0,70
17.07.2013	22,5	0,009	0,12	<1,91	0,64
18.07.2013	13,9	0,003	0,08	<1,90	0,42
19.07.2013	13,8	0,003	<0,06	<1,91	0,23
20.07.2013	12,8	0,002	0,08	<NWG	0,21
21.07.2013	18,5	0,013	0,28	<1,90	0,63
22.07.2013	26,4	0,008	0,13	<1,89	0,68
23.07.2013	28,0	0,019	0,57	<1,89	0,81
24.07.2013	24,3	0,017	0,35	3,28	0,93
25.07.2013	18,7	0,009	0,20	2,24	0,72
26.07.2013	15,6	0,006	0,12	<1,91	0,81
27.07.2013	16,6	0,006	0,09	<1,89	0,78
28.07.2013	8,6	0,001	0,06	<1,90	0,20
29.07.2013	11,8	0,004	0,08	<1,90	0,36
30.07.2013	9,9	0,006	0,22	<1,91	0,29
31.07.2013	7,3	0,004	0,11	<1,91	0,23
01.08.2013	12,0	0,008	0,10	<1,90	0,34
02.08.2013	17,8	0,004	0,07	<1,88	0,33
03.08.2013	14,3	0,004	0,12	<1,90	0,32
04.08.2013	13,2	0,005	0,10	<1,91	0,32
05.08.2013	18,7	0,005	0,10	<1,90	0,36
06.08.2013	Ausfall	Ausfall	Ausfall	Ausfall	Ausfall
07.08.2013	Ausfall	Ausfall	Ausfall	Ausfall	Ausfall
08.08.2013	7,4	0,002	<NWG	<NWG	0,10
09.08.2013	13,9	0,005	0,10	<1,99	0,51
10.08.2013	14,8	0,004	0,12	<1,99	0,39
11.08.2013	11,3	0,004	0,09	<1,99	0,36
12.08.2013	12,4	0,003	0,11	<1,98	0,32
13.08.2013	10,0	0,005	0,12	<2,00	0,37
14.08.2013	16,9	0,007	0,31	3,76	0,59
15.08.2013	14,8	0,006	0,18	<2,00	0,51

Digitel-Messungen in Kamp-Lintfort (KLEB)
Diskontinuierliche Messung von Metallverbindungen im PM10
(Tagesmittelwerte)

Stand: 06.12.2013

Probenahme Datum	PM10 µg/m³	Blei µg/m³	Cadmium ng/m³	Nickel ng/m³	Arsen ng/m³
N	296	296	296	296	296
Max	148	0,07	2,1	9,6	5,7
Mittel	23	0,01	0,2	1,8	0,8
#TW > 50	14				
16.08.2013	16,5	0,007	0,18	<1,98	0,45
17.08.2013	9,3	0,003	0,11	<1,98	0,28
18.08.2013	6,2	0,002	0,07	<NWG	0,16
19.08.2013	8,6	0,003	0,09	<NWG	0,23
20.08.2013	10,8	0,004	0,14	<2,01	0,37
21.08.2013	23,5	0,020	0,26	2,91	0,84
22.08.2013	31,7	0,017	0,28	2,52	1,11
23.08.2013	26,4	0,014	0,23	2,20	0,94
24.08.2013	21,8	0,047	0,22	<1,98	1,19
25.08.2013	24,7	0,010	0,29	<NWG	1,04
26.08.2013	16,3	0,006	0,14	<1,98	0,45
27.08.2013	21,1	0,020	1,77	2,23	0,92
28.08.2013	16,0	0,006	0,17	<1,99	0,77
29.08.2013	27,8	0,009	0,22	3,00	0,90
30.08.2013	32,9	0,014	0,31	3,52	1,42
31.08.2013	15,7	0,004	0,13	2,02	0,47
01.09.2013	16,3	0,005	0,11	<NWG	0,42
02.09.2013	18,7	0,016	0,41	2,31	0,70
03.09.2013	19,0	0,012	0,33	2,81	0,73
04.09.2013	19,1	0,025	0,32	2,96	0,97
05.09.2013	18,0	0,015	0,29	<1,97	0,67
06.09.2013	19,9	0,011	0,46	2,32	0,80
07.09.2013	35,1	0,008	0,20	2,71	1,07
08.09.2013	10,4	0,008	0,20	<2,01	0,46
09.09.2013	10,9	0,007	0,12	<2,01	0,37
10.09.2013	10,5	0,004	0,09	<2,00	0,34
11.09.2013	8,3	0,003	<0,06	<NWG	0,13
12.09.2013	13,0	0,002	<NWG	<NWG	0,24
13.09.2013	19,1	0,004	0,10	<2,00	0,49
14.09.2013	5,4	0,001	<0,06	<NWG	0,17
15.09.2013	13,7	0,003	<0,06	<NWG	0,31
16.09.2013	10,2	0,003	<0,06	<NWG	0,23
17.09.2013	11,3	0,003	0,11	<NWG	0,28
18.09.2013	12,8	0,003	<0,06	<NWG	0,24
19.09.2013	15,0	0,005	0,12	<NWG	0,51
20.09.2013	14,6	0,003	<0,06	<NWG	0,25
21.09.2013	18,8	0,005	0,22	2,54	0,52
22.09.2013	28,6	0,009	0,28	<2,00	0,62
23.09.2013	Ausfall	Ausfall	Ausfall	Ausfall	Ausfall
24.09.2013	34,7	0,010	0,24	<2,00	0,85
25.09.2013	51,0	0,020	0,40	3,99	1,22
26.09.2013	24,8	0,007	0,16	<2,01	0,71
27.09.2013	18,0	0,024	0,35	<2,02	0,89
28.09.2013	22,8	0,025	0,67	5,08	1,24
29.09.2013	19,2	0,027	0,55	<2,00	1,22
30.09.2013	23,1	0,030	0,78	<2,00	2,47

Digitel-Messungen in Kamp-Lintfort (KLEB)
Diskontinuierliche Messung von Metallverbindungen im PM10
(Tagesmittelwerte)

Stand: 06.12.2013

Probenahme Datum	PM10 $\mu\text{g}/\text{m}^3$	Blei $\mu\text{g}/\text{m}^3$	Cadmium ng/m^3	Nickel ng/m^3	Arsen ng/m^3
N	296	296	296	296	296
Max	148	0,07	2,1	9,6	5,7
Mittel	23	0,01	0,2	1,8	0,8
#TW > 50	14				
01.10.2013	24,9	0,028	0,69	<2,01	1,85
02.10.2013	23,3	0,022	0,71	2,72	2,43
03.10.2013	14,8	0,012	0,37	<NWG	0,74
04.10.2013	16,6	0,007	0,27	<2,00	0,74
05.10.2013	20,8	0,006	0,22	<2,00	0,61
06.10.2013	12,6	0,004	0,09	<NWG	0,47
07.10.2013	24,1	0,010	0,22	<2,02	0,66
08.10.2013	Ausfall	Ausfall	Ausfall	Ausfall	Ausfall
09.10.2013	22,0	0,007	0,20	2,49	0,50
10.10.2013	10,0	0,006	0,09	<NWG	0,31
11.10.2013	17,8	0,013	0,18	2,29	0,79
12.10.2013	20,0	0,012	0,20	<2,02	0,92
13.10.2013	15,2	0,005	0,13	<NWG	0,35
14.10.2013	10,4	0,005	0,13	<NWG	0,44
15.10.2013	12,0	0,003	0,15	<2,00	0,47
16.10.2013	24,5	0,005	0,13	<2,01	0,48
17.10.2013	19,8	0,002	0,07	<2,00	0,36
18.10.2013	32,0	0,029	0,38	3,81	1,27
19.10.2013	17,2	0,008	0,14	<1,99	0,58
20.10.2013	11,6	0,004	0,11	<NWG	0,33
21.10.2013	12,2	0,003	0,07	<NWG	0,26
22.10.2013	16,7	0,008	0,16	2,77	0,51
23.10.2013	9,1	0,002	<0,06	<NWG	0,25
24.10.2013	19,0	0,007	0,15	2,15	0,53
25.10.2013	16,0	0,022	0,19	5,94	0,72
26.10.2013	7,3	0,003	0,09	<NWG	0,27
27.10.2013	8,9	0,002	<0,06	<NWG	0,16

Digitel-Messungen in Kamp-Lintfort (KLEB)
Diskontinuierliche Messung von Metallverbindungen im PM10
(Tagesmittelwerte)

Stand: 06.12.2013

Probenahme Datum	PM10 µg/m³	Blei µg/m³	Cadmium ng/m³	Nickel ng/m³	Arsen ng/m³
N	296	296	296	296	296
Min	4	0,00	0,0	-0,2	0,1
Max	148	0,07	2,1	9,6	5,7
Mittel	23	0,01	0,2	1,8	0,8
#TW > 50	14				
01.01.2013	9,3	0,005	0,03	3,71	0,28
02.01.2013	23,3	0,007	0,21	5,25	0,62
03.01.2013	20,1	0,005	0,13	4,82	0,47
04.01.2013	24,8	0,007	0,15	5,09	0,63
05.01.2013	23,9	0,011	0,13	1,07	0,63
06.01.2013	29,6	0,008	0,18	2,02	0,68
07.01.2013	32,9	0,006	0,20	2,65	0,58
08.01.2013	26,7	0,007	0,22	2,20	0,41
09.01.2013	17,2	0,010	0,21	1,21	0,34
10.01.2013	24,6	0,011	0,33	2,15	0,86
11.01.2013	16,8	0,009	0,17	1,62	0,45
12.01.2013	31,4	0,022	0,57	6,11	1,17
13.01.2013	23,6	0,025	0,48	3,00	1,11
14.01.2013	30,4	0,008	0,26	1,17	0,67
15.01.2013	37,1	0,022	0,49	3,19	1,11
16.01.2013	50,4	0,015	0,47	1,24	1,49
17.01.2013	56,3	0,012	0,38	1,89	1,69
18.01.2013	39,0	0,019	0,45	9,58	1,66
19.01.2013	28,4	0,018	0,36	2,22	2,47
20.01.2013	35,9	0,018	0,62	1,68	2,30
21.01.2013	61,9	0,044	0,75	7,24	4,24
22.01.2013	69,2	0,036	0,65	7,15	3,39
23.01.2013	72,0	0,026	0,80	5,39	2,82
24.01.2013	36,6	0,008	0,33	4,54	0,86
25.01.2013	44,3	0,012	0,31	2,19	0,79
26.01.2013	34,4	0,007	0,24	1,15	0,57
27.01.2013	18,5	0,004	0,09	3,72	0,25
28.01.2013	18,6	0,003	0,10	1,35	0,19
29.01.2013	3,7	0,002	0,02	4,87	0,11
30.01.2013	6,6	0,003	0,03	3,94	0,16
31.01.2013	18,6	0,004	0,08	4,78	0,25
01.02.2013	15,3	0,004	0,06	4,41	0,22
02.02.2013	12,6	0,003	0,03	3,13	0,19
03.02.2013	14,0	0,004	0,07	3,39	0,31
04.02.2013	19,1	0,004	0,09	3,55	0,40
05.02.2013	12,4	0,004	0,08	3,61	0,25
06.02.2013	16,1	0,008	0,12	4,17	0,49
07.02.2013	10,8	0,004	0,04	3,05	0,32
08.02.2013	16,2	0,003	0,07	0,55	0,34
09.02.2013	28,0	0,007	0,19	0,60	0,47
10.02.2013	23,4	0,010	0,31	0,73	0,44
11.02.2013	28,6	0,025	0,57	5,15	2,56
12.02.2013	47,0	0,017	0,41	0,30	1,55
13.02.2013	35,4	0,022	0,25	2,81	0,72
14.02.2013	45,0	0,013	0,40	1,29	1,02
15.02.2013	62,4	0,021	0,54	5,35	1,28
16.02.2013	37,2	0,019	0,42	3,54	1,33
17.02.2013	37,5	0,014	0,51	2,86	0,97

Digitel-Messungen in Kamp-Lintfort (KLEB)
Diskontinuierliche Messung von Metallverbindungen im PM10
(Tagesmittelwerte)

Stand: 06.12.2013

Probenahme Datum	PM10 $\mu\text{g}/\text{m}^3$	Blei $\mu\text{g}/\text{m}^3$	Cadmium ng/m^3	Nickel ng/m^3	Arsen ng/m^3
N	296	296	296	296	296
Min	4	0,00	0,0	-0,2	0,1
Max	148	0,07	2,1	9,6	5,7
Mittel	23	0,01	0,2	1,8	0,8
#TW > 50	14				
18.02.2013	41,8	0,041	0,75	7,01	3,14
19.02.2013	37,3	0,016	0,31	1,83	1,28
20.02.2013	13,5	0,006	0,10	0,18	0,40
21.02.2013	13,4	0,004	0,11	0,03	0,36
22.02.2013	17,9	0,007	0,13	0,51	0,54
23.02.2013	34,5	0,010	0,35	0,82	0,82
24.02.2013	20,4	0,005	0,16	0,70	0,46
25.02.2013	41,0	0,010	0,32	0,84	1,16
26.02.2013	48,3	0,016	0,46	1,08	1,54
27.02.2013	27,1	0,007	0,14	-0,08	0,43
28.02.2013	34,6	0,025	0,22	1,08	1,40
01.03.2013	24,9	0,003	0,09	2,16	0,31
02.03.2013	34,5	0,008	0,12	0,83	0,55
03.03.2013	31,4	0,010	0,24	1,35	0,72
04.03.2013	25,1	0,030	0,34	2,11	1,72
05.03.2013	32,5	0,013	0,24	1,20	1,24
06.03.2013	39,3	0,015	0,40	2,30	1,27
07.03.2013	58,9	0,048	0,90	6,72	3,88
08.03.2013	73,4	0,067	1,04	8,87	5,73
09.03.2013	24,8	0,015	0,33	5,30	1,55
10.03.2013	19,9	0,003	0,15	-0,23	0,23
11.03.2013	20,5	0,005	0,17	2,00	0,33
12.03.2013	15,4	0,004	0,10	0,51	0,36
13.03.2013	32,0	0,014	0,29	1,67	1,01
14.03.2013	27,7	0,012	0,28	1,02	0,89
15.03.2013	34,6	0,013	0,35	2,25	0,86
16.03.2013	20,8	0,006	0,13	0,23	0,34
17.03.2013	14,1	0,011	0,18	-0,02	0,68
18.03.2013	10,9	0,008	0,16	1,16	0,47
19.03.2013	26,0	0,015	0,29	2,64	1,27
20.03.2013	44,0	0,014	0,34	1,02	1,33
21.03.2013	28,0	0,008	0,18	1,76	1,06
22.03.2013	37,5	0,023	0,44	2,48	1,13
23.03.2013	30,9	0,033	0,49	1,65	1,81
24.03.2013	23,5	0,036	0,36	1,77	2,71
25.03.2013	28,7	0,016	0,39	1,38	1,93
26.03.2013	25,9	0,021	0,30	0,99	1,42
27.03.2013	31,8	0,036	0,42	2,32	2,49
28.03.2013	50,7	0,031	0,65	2,02	4,11
29.03.2013	63,9	0,019	0,56	0,87	2,17
30.03.2013	63,6	0,019	0,74	0,65	1,84
31.03.2013	79,1	0,032	1,73	0,48	2,23

Digitel-Messungen in Kamp-Lintfort (KLEB)
Diskontinuierliche Messung von Metallverbindungen im PM10
(Tagesmittelwerte)

Stand: 06.12.2013

Probenahme Datum	PM10 µg/m³	Blei µg/m³	Cadmium ng/m³	Nickel ng/m³	Arsen ng/m³
N	296	296	296	296	296
Min	4	0,00	0,0	-0,2	0,1
Max	148	0,07	2,1	9,6	5,7
Mittel	23	0,01	0,2	1,8	0,8
#TW > 50	14				
01.04.2013	72,6	0,036	1,66	0,61	2,45
02.04.2013	23,7	0,009	0,22	1,01	0,66
03.04.2013	38,7	0,020	0,28	1,73	1,16
04.04.2013	37,7	0,019	0,32	1,89	1,08
05.04.2013	27,6	0,007	0,18	0,93	0,44
06.04.2013	28,5	0,005	0,17	2,03	0,68
07.04.2013	23,3	0,012	0,31	2,94	0,71
08.04.2013	31,7	0,031	0,36	2,72	1,29
09.04.2013	28,2	0,008	0,14	0,58	0,75
10.04.2013	35,2	0,007	0,17	2,59	0,54
11.04.2013	14,7	0,006	0,11	1,28	0,32
12.04.2013	21,4	0,006	0,22	1,38	0,37
13.04.2013	14,3	0,003	0,08	0,45	0,23
14.04.2013	8,3	0,003	0,07	0,20	0,26
15.04.2013	14,4	0,006	0,14	1,03	0,63
16.04.2013	21,8	0,012	0,25	1,54	0,83
17.04.2013	15,9	0,006	0,17	0,99	0,41
18.04.2013	21,3	0,024	0,85	1,96	0,99
19.04.2013	16,5	0,007	0,22	1,42	0,32
20.04.2013	20,3	0,003	0,11	0,77	0,31
21.04.2013	30,8	0,016	0,27	2,60	0,79
22.04.2013	34,8	0,011	0,28	2,23	0,62
23.04.2013	17,1	0,011	0,16	1,46	0,43
24.04.2013	24,6	0,013	0,25	2,12	0,95
25.04.2013	29,9	0,012	0,28	2,54	0,81
26.04.2013	31,1	0,007	0,22	2,13	0,54
27.04.2013	9,0	0,002	0,04	0,50	0,14
28.04.2013	14,4	0,012	0,15	0,99	0,36
29.04.2013	16,8	0,012	0,29	1,47	0,47
30.04.2013	35,9	0,011	0,18	1,86	0,94
01.05.2013	148,4	0,032	0,41	6,38	3,27
02.05.2013	34,4	0,014	0,22	0,83	1,95
03.05.2013	45,1	0,013	0,26	1,69	1,04
04.05.2013	31,8	0,013	0,20	1,59	0,83
05.05.2013	14,6	0,005	0,10	1,01	0,32
06.05.2013	33,0	0,019	0,31	3,26	1,05
07.05.2013	35,4	0,016	0,33	0,98	1,98
08.05.2013	22,8	0,008	0,18	1,22	0,74
09.05.2013	11,3	0,002	0,06	0,10	0,21
10.05.2013	14,2	0,007	0,13	0,55	0,24
11.05.2013	20,0	0,004	0,08	0,49	0,27
12.05.2013	22,5	0,004	0,08	0,44	0,31
13.05.2013	13,3	0,003	0,06	0,32	0,17
14.05.2013	26,8	0,006	0,12	6,55	0,34
15.05.2013	17,9	0,007	0,17	1,36	0,47

Digitel-Messungen in Kamp-Lintfort (KLEB)
Diskontinuierliche Messung von Metallverbindungen im PM10
(Tagesmittelwerte)

Stand: 06.12.2013

Probenahme Datum	PM10 µg/m³	Blei µg/m³	Cadmium ng/m³	Nickel ng/m³	Arsen ng/m³
N	296	296	296	296	296
Min	4	0,00	0,0	-0,2	0,1
Max	148	0,07	2,1	9,6	5,7
Mittel	23	0,01	0,2	1,8	0,8
#TW > 50	14				
16.05.2013	27,4	0,006	0,13	0,94	0,54
17.05.2013	23,2	0,003	0,06	1,09	0,34
18.05.2013	16,4	0,006	0,07	0,58	0,22
19.05.2013	23,4	0,007	0,14	1,02	0,38
20.05.2013	18,6	0,004	0,06	1,35	0,36
21.05.2013	8,9	0,003	0,11	0,85	0,35
22.05.2013	9,2	0,001	0,05	0,32	0,10
23.05.2013	5,8	0,001	0,07	1,01	0,18
24.05.2013	10,1	0,005	0,15	0,73	0,34
25.05.2013	12,3	0,002	0,10	0,62	0,19
26.05.2013	9,0	0,002	0,06	0,66	0,13
27.05.2013	14,0	0,004	0,11	2,08	0,36
28.05.2013	18,6	0,015	2,13	5,28	1,18
29.05.2013	15,1	0,006	0,15	1,53	0,41
30.05.2013	8,4	0,005	0,08	0,42	0,30
31.05.2013	11,2	0,003	0,10	0,92	0,42
01.06.2013	12,9	0,001	0,05	0,28	0,15
02.06.2013	8,3	0,001	0,02	-0,02	0,08
03.06.2013	9,2	0,001	0,03	0,45	0,10
04.06.2013	14,6	0,001	0,05	0,68	0,18
05.06.2013	17,0	0,011	0,28	1,98	0,61
06.06.2013	19,4	0,023	0,31	3,30	1,05
07.06.2013	18,8	0,009	0,15	0,86	0,58
08.06.2013	16,7	0,003	0,10	1,35	0,36
09.06.2013	10,8	0,001	0,04	0,48	0,14
10.06.2013	12,2	0,002	0,03	0,31	0,15
11.06.2013	23,1	0,018	0,17	1,88	0,82
12.06.2013	11,4	0,009	0,22	2,13	0,44
13.06.2013	9,6	0,008	0,51	1,06	0,39
14.06.2013	13,5	0,004	0,09	1,24	0,27
15.06.2013	13,1	0,007	0,13	0,84	0,38
16.06.2013	12,4	0,003	0,06	0,21	0,14
17.06.2013	18,0	0,027	0,19	1,10	0,50
18.06.2013	26,5	0,020	0,32	4,18	1,73
19.06.2013	32,2	0,017	0,30	3,69	1,31
20.06.2013	27,0	0,011	0,39	2,33	0,92
21.06.2013	9,0	0,007	0,39	1,85	0,21
22.06.2013	7,1	0,006	0,11	1,76	0,24
23.06.2013	5,4	0,002	0,06	0,73	0,09
24.06.2013	12,7	0,006	0,10	1,55	0,30
25.06.2013	7,6	0,001	0,04	0,95	0,14
26.06.2013	10,9	0,008	0,11	1,32	0,42
27.06.2013	10,3	0,002	0,05	0,96	0,21
28.06.2013	14,6	0,006	0,13	1,68	0,51
29.06.2013	8,2	0,001	0,03	0,53	0,12
30.06.2013	13,4	0,004	0,11	0,50	0,41
01.07.2013	13,9	0,008	0,12	2,72	0,48
02.07.2013	10,9	0,005	0,11	1,53	0,51

Digitel-Messungen in Kamp-Lintfort (KLEB)
Diskontinuierliche Messung von Metallverbindungen im PM10
(Tagesmittelwerte)

Stand: 06.12.2013

Probenahme Datum	PM10 µg/m³	Blei µg/m³	Cadmium ng/m³	Nickel ng/m³	Arsen ng/m³
N	296	296	296	296	296
Min	4	0,00	0,0	-0,2	0,1
Max	148	0,07	2,1	9,6	5,7
Mittel	23	0,01	0,2	1,8	0,8
#TW > 50	14				
03.07.2013	9,9	0,004	0,20	1,53	0,45
04.07.2013	16,6	0,005	0,14	1,48	0,44
05.07.2013	14,5	0,004	0,12	0,87	0,44
06.07.2013	21,4	0,011	0,17	2,96	0,81
07.07.2013	13,4	0,002	0,11	0,48	0,34
08.07.2013	16,3	0,005	0,14	2,49	0,51
09.07.2013	16,7	0,003	0,07	0,99	0,32
10.07.2013	10,5	0,002	0,05	0,95	0,19
11.07.2013	13,4	0,001	0,02	0,33	0,11
12.07.2013	10,9	0,002	0,04	1,79	0,19
13.07.2013	8,3	0,002	0,07	0,84	0,22
14.07.2013	14,0	0,003	0,09	1,15	0,35
15.07.2013	16,8	0,006	0,12	1,37	0,59
16.07.2013	19,7	0,010	0,15	1,44	0,70
17.07.2013	22,5	0,009	0,12	1,40	0,64
18.07.2013	13,9	0,003	0,08	1,07	0,42
19.07.2013	13,8	0,003	0,05	0,89	0,23
20.07.2013	12,8	0,002	0,08	0,61	0,21
21.07.2013	18,5	0,013	0,28	1,60	0,63
22.07.2013	26,4	0,008	0,13	1,17	0,68
23.07.2013	28,0	0,019	0,57	1,59	0,81
24.07.2013	24,3	0,017	0,35	3,28	0,93
25.07.2013	18,7	0,009	0,20	2,24	0,72
26.07.2013	15,6	0,006	0,12	1,25	0,81
27.07.2013	16,6	0,006	0,09	0,70	0,78
28.07.2013	8,6	0,001	0,06	0,90	0,20
29.07.2013	11,8	0,004	0,08	1,03	0,36
30.07.2013	9,9	0,006	0,22	1,49	0,29
31.07.2013	7,3	0,004	0,11	0,78	0,23
01.08.2013	12,0	0,008	0,10	1,55	0,34
02.08.2013	17,8	0,004	0,07	1,11	0,33
03.08.2013	14,3	0,004	0,12	1,89	0,32
04.08.2013	13,2	0,005	0,10	0,80	0,32
05.08.2013	18,7	0,005	0,10	1,70	0,36
06.08.2013					
07.08.2013					
08.08.2013	7,4	0,002	0,01	0,55	0,10
09.08.2013	13,9	0,005	0,10	1,23	0,51
10.08.2013	14,8	0,004	0,12	0,91	0,39
11.08.2013	11,3	0,004	0,09	1,33	0,36
12.08.2013	12,4	0,003	0,11	1,37	0,32
13.08.2013	10,0	0,005	0,12	1,50	0,37
14.08.2013	16,9	0,007	0,31	3,76	0,59
15.08.2013	14,8	0,006	0,18	1,74	0,51

Digitel-Messungen in Kamp-Lintfort (KLEB)
Diskontinuierliche Messung von Metallverbindungen im PM10
(Tagesmittelwerte)

Stand: 06.12.2013

Probenahme Datum	PM10 $\mu\text{g}/\text{m}^3$	Blei $\mu\text{g}/\text{m}^3$	Cadmium ng/m^3	Nickel ng/m^3	Arsen ng/m^3
N	296	296	296	296	296
Min	4	0,00	0,0	-0,2	0,1
Max	148	0,07	2,1	9,6	5,7
Mittel	23	0,01	0,2	1,8	0,8
#TW > 50	14				
16.08.2013	16,5	0,007	0,18	1,84	0,45
17.08.2013	9,3	0,003	0,11	1,11	0,28
18.08.2013	6,2	0,002	0,07	0,13	0,16
19.08.2013	8,6	0,003	0,09	0,22	0,23
20.08.2013	10,8	0,004	0,14	1,01	0,37
21.08.2013	23,5	0,020	0,26	2,91	0,84
22.08.2013	31,7	0,017	0,28	2,52	1,11
23.08.2013	26,4	0,014	0,23	2,20	0,94
24.08.2013	21,8	0,047	0,22	1,38	1,19
25.08.2013	24,7	0,010	0,29	0,65	1,04
26.08.2013	16,3	0,006	0,14	1,00	0,45
27.08.2013	21,1	0,020	1,77	2,23	0,92
28.08.2013	16,0	0,006	0,17	1,64	0,77
29.08.2013	27,8	0,009	0,22	3,00	0,90
30.08.2013	32,9	0,014	0,31	3,52	1,42
31.08.2013	15,7	0,004	0,13	2,02	0,47
01.09.2013	16,3	0,005	0,11	0,64	0,42
02.09.2013	18,7	0,016	0,41	2,31	0,70
03.09.2013	19,0	0,012	0,33	2,81	0,73
04.09.2013	19,1	0,025	0,32	2,96	0,97
05.09.2013	18,0	0,015	0,29	1,78	0,67
06.09.2013	19,9	0,011	0,46	2,32	0,80
07.09.2013	35,1	0,008	0,20	2,71	1,07
08.09.2013	10,4	0,008	0,20	0,84	0,46
09.09.2013	10,9	0,007	0,12	0,83	0,37
10.09.2013	10,5	0,004	0,09	0,82	0,34
11.09.2013	8,3	0,003	0,02	0,65	0,13
12.09.2013	13,0	0,002	0,02	0,06	0,24
13.09.2013	19,1	0,004	0,10	0,98	0,49
14.09.2013	5,4	0,001	0,04	-0,13	0,17
15.09.2013	13,7	0,003	0,05	0,13	0,31
16.09.2013	10,2	0,003	0,04	0,11	0,23
17.09.2013	11,3	0,003	0,11	0,35	0,28
18.09.2013	12,8	0,003	0,05	0,01	0,24
19.09.2013	15,0	0,005	0,12	0,52	0,51
20.09.2013	14,6	0,003	0,05	0,59	0,25
21.09.2013	18,8	0,005	0,22	2,54	0,52
22.09.2013	28,6	0,009	0,28	1,16	0,62
23.09.2013					
24.09.2013	34,7	0,010	0,24	1,85	0,85
25.09.2013	51,0	0,020	0,40	3,99	1,22
26.09.2013	24,8	0,007	0,16	1,37	0,71
27.09.2013	18,0	0,024	0,35	1,60	0,89
28.09.2013	22,8	0,025	0,67	5,08	1,24
29.09.2013	19,2	0,027	0,55	1,12	1,22
30.09.2013	23,1	0,030	0,78	1,80	2,47

Digitel-Messungen in Kamp-Lintfort (KLEB)
Diskontinuierliche Messung von Metallverbindungen im PM10
(Tagesmittelwerte)

Stand: 06.12.2013

Probenahme Datum	PM10 $\mu\text{g}/\text{m}^3$	Blei $\mu\text{g}/\text{m}^3$	Cadmium ng/m^3	Nickel ng/m^3	Arsen ng/m^3
N	296	296	296	296	296
Min	4	0,00	0,0	-0,2	0,1
Max	148	0,07	2,1	9,6	5,7
Mittel	23	0,01	0,2	1,8	0,8
#TW > 50	14				
01.10.2013	24,9	0,028	0,69	1,91	1,85
02.10.2013	23,3	0,022	0,71	2,72	2,43
03.10.2013	14,8	0,012	0,37	0,35	0,74
04.10.2013	16,6	0,007	0,27	0,84	0,74
05.10.2013	20,8	0,006	0,22	1,76	0,61
06.10.2013	12,6	0,004	0,09	0,42	0,47
07.10.2013	24,1	0,010	0,22	1,33	0,66
08.10.2013					
09.10.2013	22,0	0,007	0,20	2,49	0,50
10.10.2013	10,0	0,006	0,09	0,00	0,31
11.10.2013	17,8	0,013	0,18	2,29	0,79
12.10.2013	20,0	0,012	0,20	1,25	0,92
13.10.2013	15,2	0,005	0,13	-0,14	0,35
14.10.2013	10,4	0,005	0,13	-0,16	0,44
15.10.2013	12,0	0,003	0,15	0,93	0,47
16.10.2013	24,5	0,005	0,13	0,86	0,48
17.10.2013	19,8	0,002	0,07	1,06	0,36
18.10.2013	32,0	0,029	0,38	3,81	1,27
19.10.2013	17,2	0,008	0,14	0,95	0,58
20.10.2013	11,6	0,004	0,11	0,48	0,33
21.10.2013	12,2	0,003	0,07	0,51	0,26
22.10.2013	16,7	0,008	0,16	2,77	0,51
23.10.2013	9,1	0,002	0,06	0,57	0,25
24.10.2013	19,0	0,007	0,15	2,15	0,53
25.10.2013	16,0	0,022	0,19	5,94	0,72
26.10.2013	7,3	0,003	0,09	0,25	0,27
27.10.2013	8,9	0,002	0,04	-0,10	0,16

Digitel-Messungen in Kamp-Lintfort (KLEB)
Diskontinuierliche Messung von Benzo(a)pyren im PM10
(Monatsmittelwerte 2013)

Stand: 25.10.2013

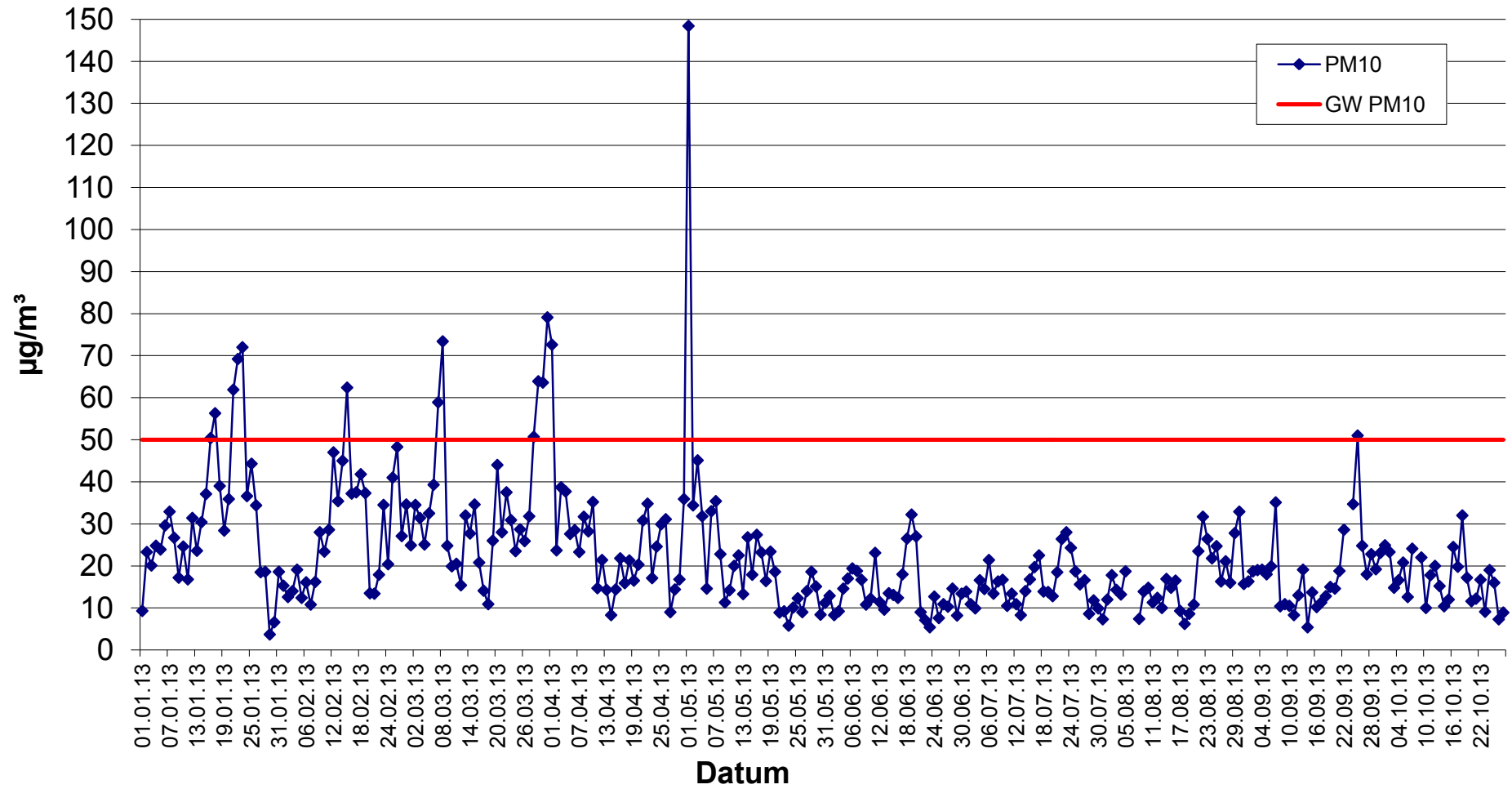
Probenahme Monat	BaP ng/m³
N	7
Max	0,4
Mittel	0,2
Januar	0,36
Februar	0,23
März	0,33
April	0,14
Mai	0,03
Juni	0,02
Juli	0,01
August	0,02

Digitel-Messungen in Kamp-Lintfort (KLEB)
Diskontinuierliche Messung von Benzo(a)pyren im PM10
(Monatsmittelwerte 2013)

Stand: 25.10.2013

Probenahme Datum	BaP ng/m³
N	8
Min	0,0
Max	0,4
Mittel	0,1
Januar	0,36
Februar	0,23
März	0,33
April	0,14
Mai	0,03
Juni	0,02
Juli	0,01
August	0,02

PM10-Konzentrationen Kamp-Lintfort (KLEB) 2013



Abhängigkeit der BaP-Konzentration von der Windrichtung Kamp-Lintfort (KLEB) 2013

