

Herzlich Willkommen!



© RVR, 2020, dl-de/by-2-0

BÜRGERINFORMATION VOR ORT NEUES WOHNEN IM NIERSENBRUCH

Digitale Veranstaltung am 01.06.2021

Wohnen und Assistenz für Menschen mit erworbenen Hirnschädigungen in Kamp-Lintfort Angebotsentwicklung von Bethel.regional



Südwestansicht

Entwurf: PWA Architekten



- Vertreter von Bethel.regional:
 - Dr. Melissa Henne (Regionalleitung)
 - Armin Nedden (Leitung Bau & Technik)

Bethel.regional in Zahlen

v. Bodelschwingsche Stiftungen Bethel
Bethel.regional



6.400 Klientinnen und Klienten

4.500 Mitarbeiterinnen und Mitarbeiter
(2.900 VK)

Sieben Regionen

Zwei Geschäftsstellen
in Bielefeld und
Dortmund

Angebote



Epilepsie



Behindertenhilfe



**Menschen in
besonderen sozialen
Schwierigkeiten**



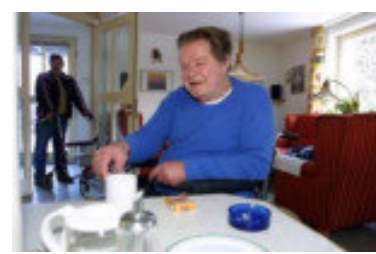
Psychiatrie



Hospiz



Jugendhilfe



**Menschen mit
erworbenen
Hirnschädigungen**



**Arbeit /
Berufliche
Rehabilitation**

Angebotsstruktur

Fasanenstraße, Kamp-Lintfort

v. Bodelschwingsche Stiftungen Bethel
Bethel.regional

*„intensiv-ambulant“
in eigener Wohnung*

11 Personen
eigene Wohnungen
und Gartenbereich
sowie Nutzflächen im
Kellergeschoss

Individuelle Leistungen und
„Hintergrunddienste“ bzw.
Leistungen des
Basismoduls, von einem
„Service-Stützpunkt“ aus

*„intensiv-ambulant“
in WG*

6 Personen
in Mini-Apartments und
Gemeinschaftsräumen
sowie Dienstzimmern

Individuelle Leistungen und
„Hintergrunddienste“ bzw.
Leistungen des
Basismoduls, innerhalb
dieses Bauteils

*„besondere Wohnform“ in
„fakultativ-geschlossener“
WG*

6 Personen
in fakultativ geschlossener
Struktur (§ 1906 BGB oder LZU)
mit Mini-Apartments und
Gemeinschaftsräumen,
geschütztem Gartenbereich
sowie Dienstzimmern

„Individuelle Assistenzleistungen
und Leistungen im Rahmen des
Basismoduls, die innerhalb des
fakultativ-geschlossenen
Bauteils erbracht werden

Tagesgestaltende Angebote

für Menschen, die (noch) nicht in einer Werkstatt oder
auf dem 1. Arbeitsmarkt tätig sein können (oder wollen), ca. **12 Personen**

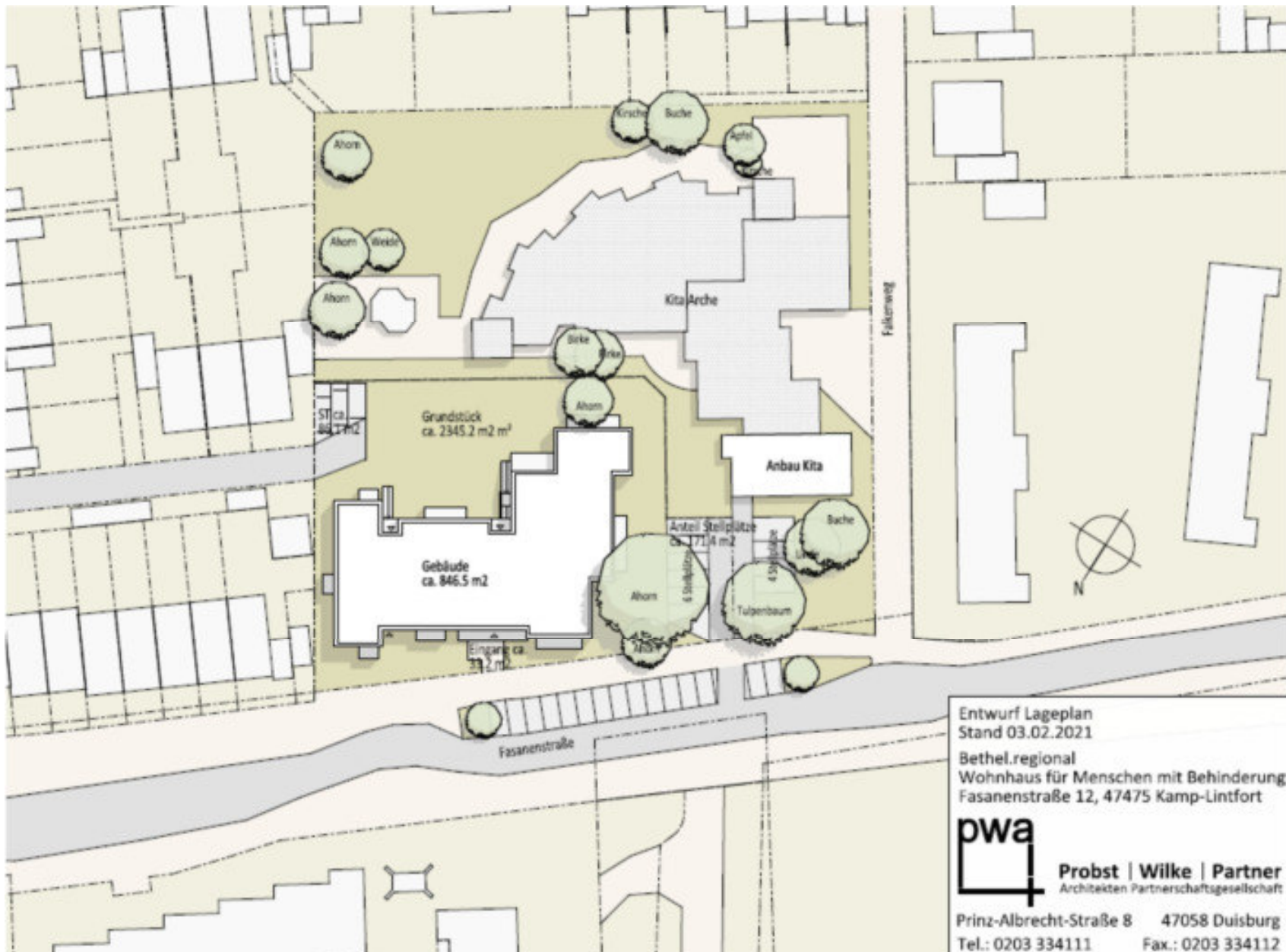
Zielgruppe: Menschen mit erworbenen Hirnschädigungen

Standort Fasanenstraße, Kamp-Lintfort



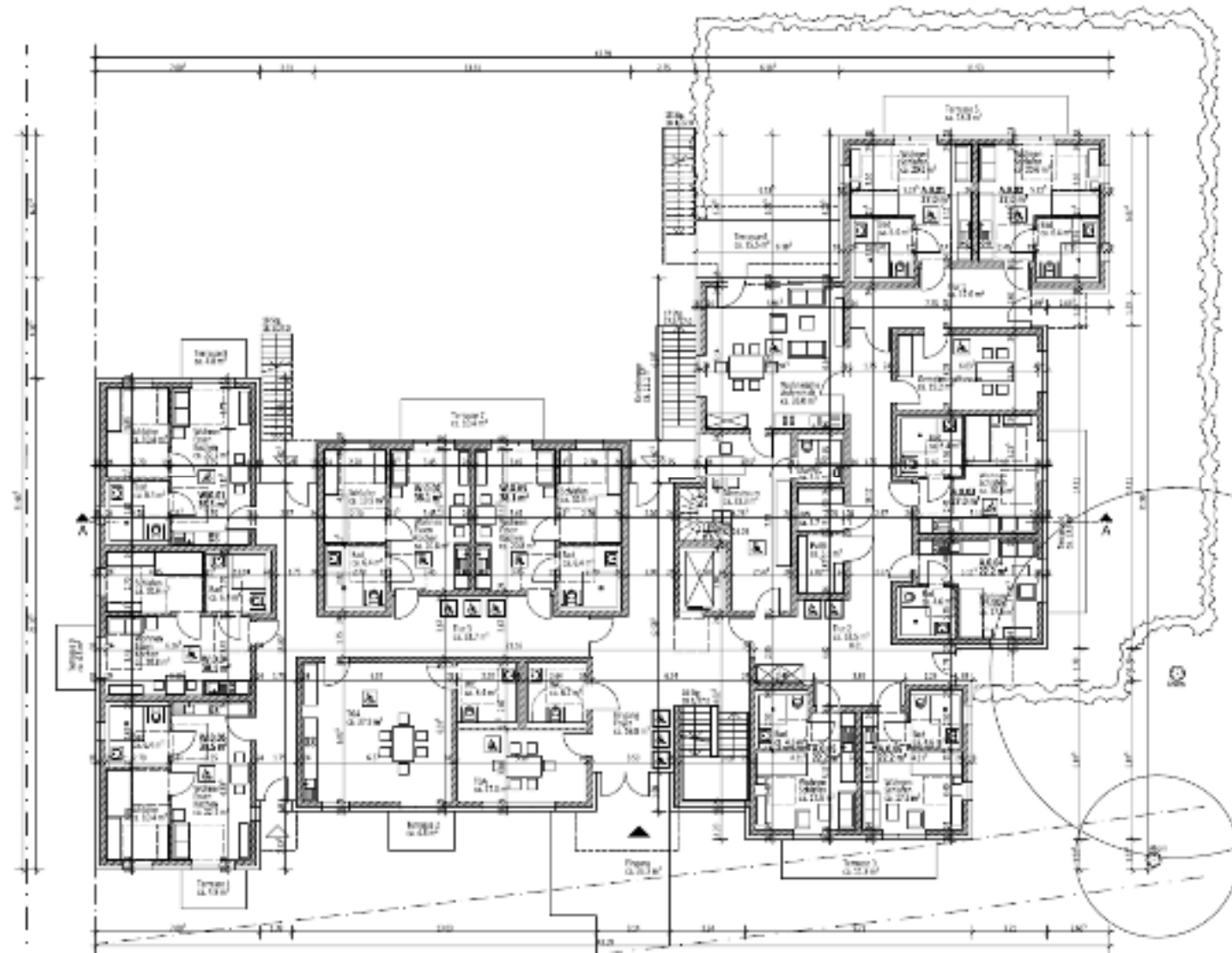
Fasanenstraße, Kamp-Lintfort

v. Bodelschwingsche Stiftungen Bethel
Bethel.regional



Fasanenstraße, Kamp-Lintfort

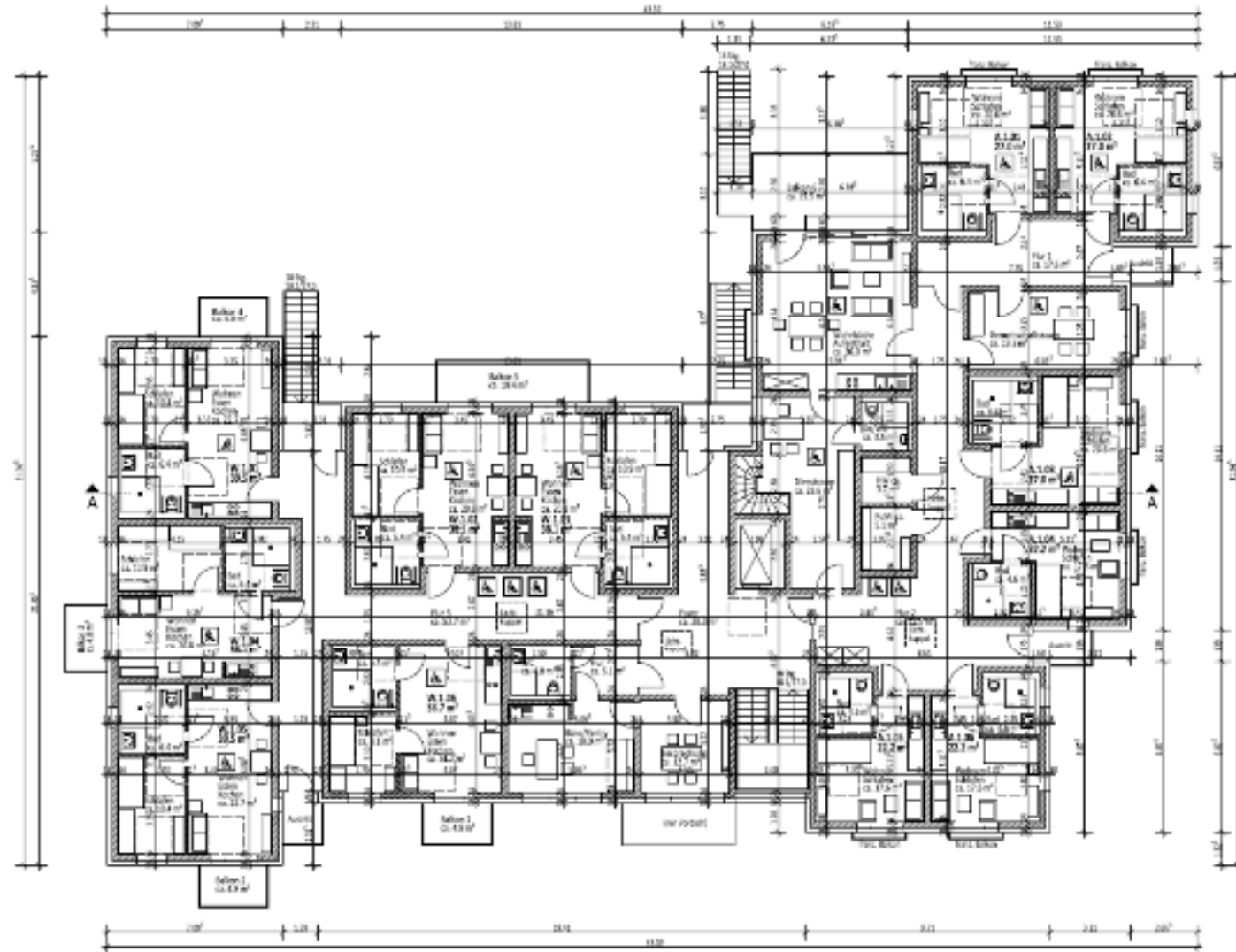
v. Bodelschwingsche Stiftungen Bethel
Bethel.regional



Erdgeschoss

Fasanenstraße, Kamp-Lintfort

v. Bodelschwingsche Stiftungen Bethel
Bethel.regional



Fasanenstraße, Kamp-Lintfort

v. Bodelschwingsche Stiftungen Bethel
Bethel.regional



Straßenansicht



Nordostansicht

Kontakt

Bei Fragen und Anregungen zu dem Projekt melden
Sie sich bitte bei der Regionalleitung:

Bethel.regional

Dr. Melissa Henne

Mail: melissa.henne@bethel.de

Tel.: 0151-46104948

Oder bei der Leitung Bau & Technik:

Bethel.regional

Armin Nedden

Mail: armin.nedden@bethel.de

Tel.: 0231-534250-121

BEBAUUNGSPLANVERFAHREN

ZEITPLAN (nach aktuellem Stand)



aktuell

Bürgerinformation - Ihre Anregungen!

voraussichtlich

18.06. - 19.07.2021 Offenlage

danach

Satzungsbeschluss

Ansprechpartner: planungsamt@kamp-lintfort.de