

Bepflanzungskonzept Alter Garten Kamp-Lintfort

Mit der Wiederherstellung des ehemaligen Nutzgartens der Kamper Cisterziensermönche wurde 2007 ein vergessener Gartenteil des Kamper Berges den Bürgern der Stadt zurückgegeben. Nachweislich älter als der ‚neue‘ Terrassengarten wird er bildlich erstmals 1747 dargestellt. Nach der Auflösung der Abtei 1802 wurde der „Alte Garten“ zunächst weiter als Pastorsgarten genutzt, bis er im Laufe des 20. Jahrhunderts nach und nach in Wiesen umgewandelt wurde und in Vergessenheit geriet. Erst der Siegerentwurf des landschaftsarchitektonischen Wettbewerbs zur Verbindung von Kamp und Lintfort (der heutige Wandelweg) sah eine Rekonstruktion dieses alten Gartenteils vor, die von 2004 bis 2007 umgesetzt wurde.

Das heutige Bepflanzungskonzept für den Alten Garten belegt die vorhandenen Beetflächen mit verschiedenen Farbthemen. Dabei dient das System des Farbkreises nach Itten als Vorlage, um einen harmonischen Farbverlauf vom Farbthema Blau über Rot, Gelb bis Grün darzustellen. Dadurch können Pflanzengemeinschaften in einem großen Farbspektrum präsentiert werden.

Die Reihenstrukturen nach historischem Vorbild werden durch die Verwendung von Heckengehölzen, Sträuchern, Klettergehölzen, Stauden, Sommerblumen und Zwiebelpflanzen neu interpretiert. Die vier zentralen Beete des Gartens werden durch den Einsatz von Kletterrosen, die an Spalieren emporklimmen, als Besonderheit markiert. Die vielfältigen Pflanzenkombinationen der einzelnen Beetflächen beinhalten Frühjahrs-, Sommer- und Herbstblüher. Zahlreiche Gräser und die Verwendung teils immergrüner Hecken sorgen auch im Winter für ein ansprechendes Erscheinungsbild. So kann dem Besucher eine große Vielfalt an jahreszeitlich unterschiedlichen Pflanzenverwendungen präsentiert werden.

Desweiteren wurde besonderer Wert auf die Verwendung von Bienen-Nährpflanzen gelegt, um den Bienen des benachbarten Bienenzuchtvereins Vierquartieren ein erweitertes Nahrungsquartier zu bieten. Damit können den Besuchern des Lehrbienenhauses vor Ort wichtige Bienen-Nährpflanzen näher gebracht werden.

Das Bepflanzungskonzept des Alten Gartens wertet somit durch alle Jahreszeiten den gesamten Bereich am Osthang des Abteiberges auf und bildet eine weitere Säule des Kamper Gartenreichs.



Die Pflanz- und Pflegearbeiten werden durchgeführt von:

Friedhofsgärtnerei und Gartengestaltung
Jochen Brandt

Mühlenstraße 216
47475 Kamp-Lintfort
Telefon Floristik: 028 42/44 59
Telefon Gartengestaltung: 028 42/4 18 97
Telefax: 028 42/4 18 97
info@friedhofsgaertnerei-brandt.de
www.friedhofsgaertnerei-brandt.de



Gartengestaltung und Landschaftsbau
Thorsten Gaul

Hoerstgener Straße 238
47475 Kamp-Lintfort
Telefon: 028 42/928 41 83
Telefax: 028 42/928 41 87
info@gartengestaltung-gaul.de
www.gartengestaltung-gaul.de



TERRA FLOR
Garten- und Landschaftsbau GmbH

Kruppstraße 32
47475 Kamp-Lintfort
Telefon: 028 42/903131-0
Telefax: 028 42/903131-9
info@terra-flor.de
www.terra-flor.de



Trend – Gartengestaltung
Matthias Ingendahl

Friedrich-Heinrich-Allee 190
47475 Kamp-Lintfort
Telefon: 028 42/9 03 11 98
Telefax: 028 42/9 03 11 99
info@trend-gartengestaltung.de
www.trend-gartengestaltung.de



Das Pflanzkonzept *Alter Garten* wurde entwickelt von Reinders • Landschaftsarchitekten bdlA aus Duisburg, unterstützt durch den Bienenzuchtverein Vierquartieren e.V. und gefördert durch die **Sparkasse Duisburg-Stiftung**.

STADT
KAMP-
LINTFORT
HOCHSCHULSTADT

reinders
landschaftsArchitekten bdlA

NIKOLAISTRASSE 30 47055 DUISBURG FON: 0203 / 775071 FAX: 0203 / 774400
info@reinders-landschaftsarchitekten.de www.reinders-landschaftsarchitekten.de

Fotos des Pflanzkonzepts:
Staudenkulturen Stade, Beckenstrang 24, 46325 Borken-Marbeck, www.stauden-stade.de
Reinders Landschaftsarchitekten: Johannes Reinders, Henrike Scriverius, Verena Scholten

Pflanzkonzept *Alter Garten*

Kloster Kamp • Kamp-Lintfort



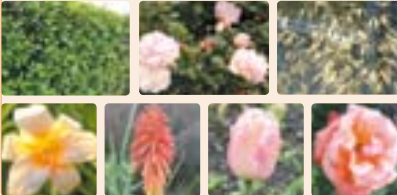
Pflanzkonzept Alter Garten

Kloster Kamp • Kamp-Lintfort

Verwendete Pflanzenarten: Gehölze, Stauden, Gräser, Zwiebelpflanzen


Farbthema Apricot

Geschn. Hecken: Berberis thunbergii (B)
Bodendecker: Rosa 'Aprikola'
Gräser: Stipa gigantea
Stauden: Hemerocallis-Hybride 'George Cunningham', Kniphofia uvaria 'Vincent Lepage' (B)
Zwiebeln: Tulipa 'Apricot Beauty'
Kletterpflanzen: Rosa 'Compassion'



Farbthema Orange

Geschn. Hecken: Fagus sylvatica (B)
Gräser: Molinia caerulea 'Moorhexe'
Stauden: Helenium Hybride 'Waltraud' (B), Hemerocallis-Hybride 'Burning Daylight'
Zwiebeln: Tulipa 'Orange Emperor'
Kletterpflanzen: Rosa 'Aloha'
Sommerblumen: Tagetes, Farbe: orange



Farbthema Braun mit Orange

Geschn. Hecken: Fagus sylvatica 'Atropunicea' (B)
Bodendecker: Carex buchananii
Gräser: Calamagrostis x acutiflora 'Karl Foerster'
Stauden: Heuchera villosa 'Brownies', Hemerocallis fulva
Zwiebeln: Tulipa 'Jimmy'



Farbthema Feuerrot

Geschn. Hecken: Fagus sylvatica 'Atropunicea' (B)
Bodendecker: Rosa 'Heidefeuer'
Gräser: Miscanthus sinensis 'Kleine Fontäne'
Stauden: Hemerocallis-Hybride 'Crimson Pirate'
Zwiebeln: Tulipa 'Brilliant Star'
Kletterpflanzen: Rosa 'Flammentanz'



Farbthema Purpur

Geschn. Hecken: Berberis thunbergii 'Atropurpurea' (B)
Blühgehölze: Sambucus nigra 'Black Lace'
Gräser: Pennisetum alopecuroides 'Compressum'
Stauden: Sedum-Hybride 'Ruby Glow' (B), Heuchera micrantha 'Palace Purple'
Zwiebeln: Tulipa 'Queen of Night'
Kletterpflanzen: Rosa 'Jasmina'



Farbthema Sonnengelb

Freiwachs. Hecken: Potentilla fruticosa 'Goldfinger'
Stauden: Achilles filipendulina 'Coronation Gold' (B), Helenium Hybride 'Goldrausch' (B), Rudbeckia fulgida var. sullivantii 'Goldsturm' (B)
Zwiebeln: Narcissus 'Carlton'
Sommerblumen: Pennisetum villosum



Farbthema Hellgelb mit Weiß

Geschn. Hecken: Berberis thunbergii (B)
Bodendecker: Rosa 'Schneeflocke'
Gräser: Pennisetum alopecuroides 'Compressum'
Stauden: Alchemilla mollis, Leucanthemum superbum 'Gruppenstolz' (B)
Zwiebeln: Narcissus 'Ice Follies'



Farbthema Weiß

Geschn. Hecken: Prunus laurocerasus 'Otto Luyken'
Blühgehölze: Hydrangea arborescens 'Annabelle', Hydrangea macrophylla 'Lanarth White'
Bodendecker: Rosa 'Schneeflocke'
Stauden: Delphinium Pacific-Hybride 'Galahad', Phlox paniculata 'Pax' (B)
Zwiebeln: Tulipa 'White Triumphator', Galanthus nivalis (B)



Farbthema Grün

Geschn. Hecken: Taxus baccata (B)
Blühgehölze: Hydrangea arborescens 'Annabelle'
Stauden: Anemone japonica 'Honorine Jobert' (B), Hosta sieboldiana 'Elegans'
Zwiebeln: Tulipa 'Spring Green'



Farbthema Pink

Geschn. Hecken: Taxus baccata (B)
Blühgehölze: Spiraea japonica 'Anthony Waterer'
Bodendecker: Geranium macrorrhizum 'Spessart' (B)
Stauden: Echinacea purpurea 'Magnus' (B)
Zwiebeln: Crocus tommasinianus, Tulipa 'Purple Prince'



Farbthema Violett mit Rosa

Geschn. Hecken: Buxus sempervirens var. arborescens (B)
Blühgehölze: Spiraea japonica 'Little Princess'
Bodendecker: Geranium macrorrhizum 'Ingwersen' (B)
Stauden: Aster dumosus 'Herbstgruß vom Bresserhof' (B)
Zwiebeln: Crocus tommasinianus
Sommerblumen: Verbena bonariensis



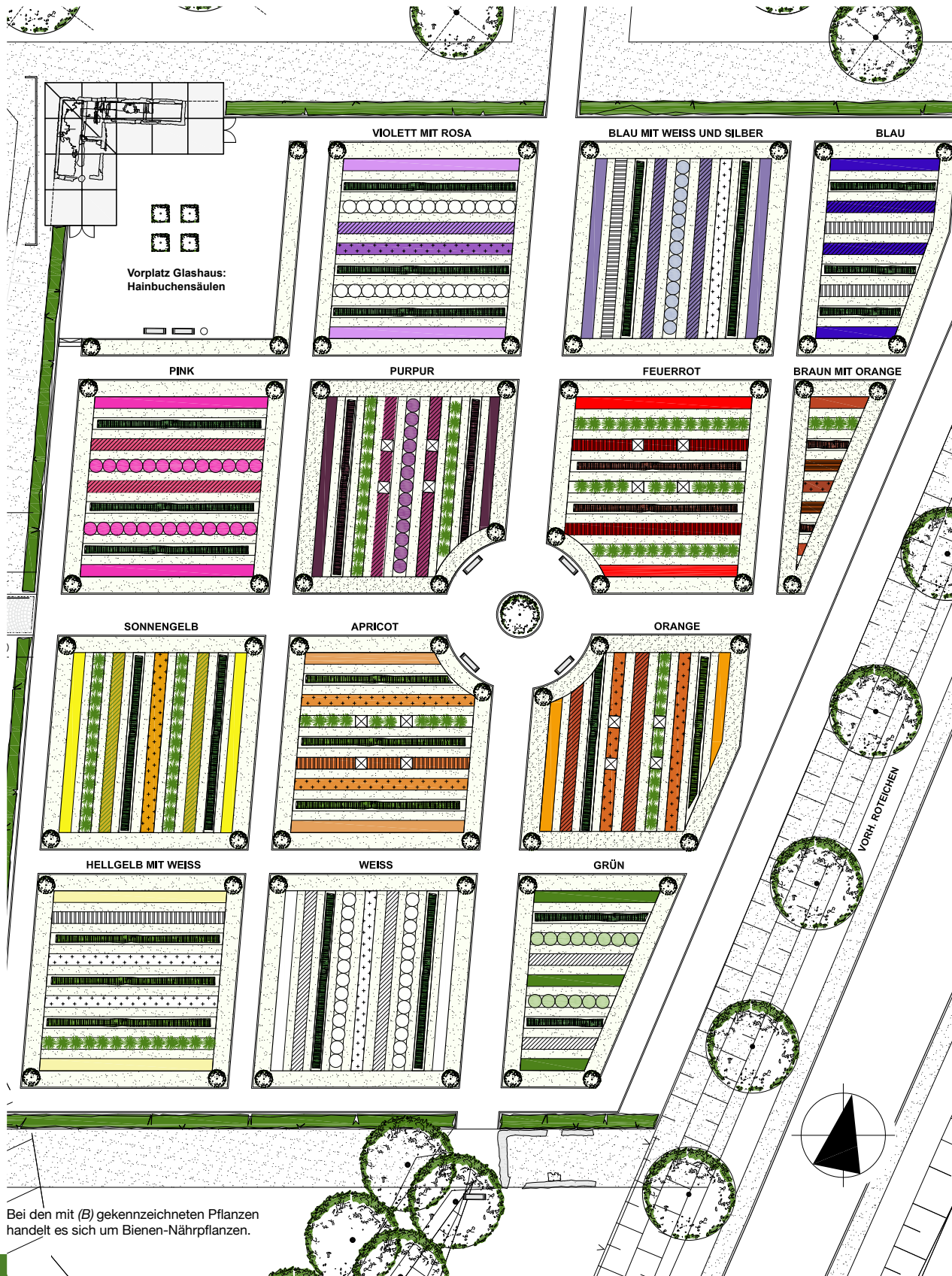
Farbthema Blau mit Weiß und Silber

Freiwachs. Hecken: Pinus mugo 'Mops'
Blühgehölze: Perovskia abrotanoides
Rosen: Rosa 'Schneeflocke'
Bodendecker: Nepeta x faassenii (B)
Stauden: Lavandula angustifolia 'Hidcote Blue' (B), Stachys byzantina 'Silver Carpet'
Zwiebeln: Tulipa 'White Triumphator'



Farbthema Blau

Geschn. Hecken: Ilex crenata
Rosen: Rosa 'Schneeflocke'
Bodendecker: Geranium Pratense-Hybride 'Johnson's Blue' (B)
Stauden: Spiraea japonica 'Anthony Waterer', Delphinium Belladonna-Hybride 'Völkerfrieden', Delphinium Elatum-Hybride 'Lanzenträger'
Zwiebeln: Muscari armeniacum

Bei den mit (B) gekennzeichneten Pflanzen handelt es sich um Bienen-Nährpflanzen.

Botanischer Name	Deutscher Name
Achillea filipendulina 'Coronation Gold'	Gold-Schafgarbe
Alchemilla mollis	Großblättriger Frauenmantel
Anemone japonica 'Honorine Jobert'	Herbst-Anemone
Aster dumosus 'Herbstgruß vom Bresserhof'	Kissen-Aster
Berberis thunbergii	Berberitze
Berberis thunbergii 'Atropurpurea'	Blut-Berberitze
Buxus sempervirens var. arborescens	Gewöhnlicher Buchsbaum
Calamagrostis x acutiflora 'Karl Foerster'	Garten-Sandrohr
Carex buchananii	Fuchsrote Neuseeland-Segge
Crocus tommasinianus	Elfen-Krokus
Delphinium in Sorten	Rittersporn
Echinacea purpurea 'Magnus'	Sonnenhut
Fagus sylvatica	Rot-Buche
Fagus sylvatica 'Atropunicea'	Blut-Buche
Galanthus nivalis	Schneeglöckchen
Geranium in Sorten	Storchschnabel
Helenium in Sorten	Sonnenbräut
Hemerocallis in Sorten	Tagilie
Heuchera in Sorten	Purpurglöckchen
Hosta sieboldiana 'Elegans'	Große Blaublatt-Funkie
Hydrangea arborescens 'Annabelle'	Schneeball-Hortensie
Hydrangea macrophylla 'Lanarth White'	Teller-Hortensie
Ilex crenata	Japanische Hülse
Kniphofia uvaria 'Vincent Lepage'	Fackellilie
Lavandula angustifolia 'Hidcote Blue'	Lavendel
Leucanthemum superbum 'Gruppenstolz'	Sommer-Margerite
Miscanthus sinensis 'Kleine Fontäne'	Chinaschilf
Molinia caerulea 'Moorhexe'	Pfeifengras
Muscari armeniacum	Armenische Traubenhyazinthe
Narcissus in Sorten	Großkronige Narzisse
Nepeta x faassenii	Katzenminze
Pennisetum alopecuroides 'Compressum'	Lampenputzergras
Pennisetum villosum	Sommer-Lampenputzergras
Perovskia abrotanoides	Blauraute
Phlox paniculata 'Pax'	Hohe Beet-Flammenblume
Pinus mugo 'Mops'	Berg-Kiefer
Potentilla fruticosa 'Goldfinger'	Fünffingerstrauch
Prunus laurocerasus 'Otto Luyken'	Lorbeerkirsche
Rosa 'Aloha'	Kletterrose, orange
Rosa 'Aprikola'	Beet-Rose, apricot
Rosa 'Compassion'	Kletterrose, apricot
Rosa 'Flammentanz'	Kletterrose, rot
Rosa 'Heidefeuer'	Bodendecker-Rose, rot
Rosa 'Jasmina'	Kletterrose, rosa
Rosa 'Schneeflocke'	Bodendecker-Rose, weiß
Rudbeckia fulgida var. sullivantii 'Goldsturm'	Sonnenhut
Sambucus nigra 'Black Lace'	Schwarzer Holunder
Sedum-Hybride 'Ruby Glow'	Fetthenne
Spiraea japonica 'Anthony Waterer'	Rote Sommerspiere
Spiraea japonica 'Little Princess'	Rosa Zwergspiere
Stachys byzantina 'Silver Carpet'	Wollziest
Stipa gigantea	Riesen-Federgras
Tagetes	Studentenblume
Taxus baccata	Gewöhnliche Eibe
Tulipa in Sorten	Tulpe
Verbena bonariensis	Eisenkraut