

Einweisungsdokument

Objekt: Stadthalle Kamp-Lintfort; Moerser Straße 167; 47475 Kamp-Lintfort

Sicherheitsvorschriften für Arbeiten in der Hallenzwischendecke; Theatersaal Stadthalle

Frau / Herr _____

Firma _____

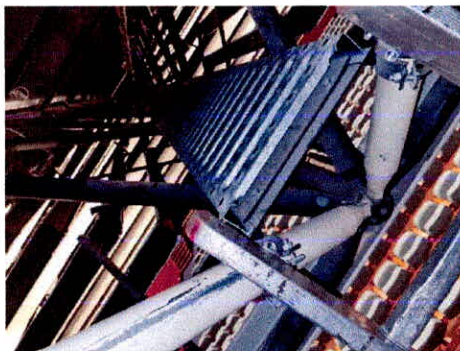
Anschrift _____

wurde von _____ als fachkundigen Beschäftigten des Betreibers für die Arbeiten in der Hallenzwischendecke des Theatersaals wie folgt eingewiesen:

In seltenen Fällen -Arbeiten an der Beleuchtung- und Beschallungsanlage, Wartung und Instandhaltung der Decken- und Akustikverkleidung-, muss die geneigte Zwischendecke bestiegen und begangen werden. Hierzu werden über eine vorhandene Anlegeleiter die Laufstege erreicht. Vor der Aufnahme der erforderlichen Tätigkeit in diesem Bereich ist ein Hausmeister (Mobil: 0172 - 2033987) einzubeziehen.

- Der HM schließt die Halle sowie die Leiter auf; oder übergibt die Schlüssel
- Der HM stellt bei Bedarf geprüfte PSAGa, Doppelhalteseil max. 2m zur Verfügung
- Hand- / Kopflampe(n) sowie weitere Arbeitsmittel sind am Körper zu fixieren
- Die geprüfte Leiter ist nur an einer Stelle anlegbar / fixierbar (ggf. Leiterkopf zusätzlich sichern)
- Das Mitführen von Material über die Leiter größerer Abmessung, ist aufgrund der geringen Rücken- und Seitenfreiheit fachgerecht nicht möglich. Material muss ggf. über eine Seilverbindung nach oben gezogen werden.
- Der Bereich unter der Decke ist freizuhalten (ggf. Sicherungsposten)

Unternehmer, Freiberufler oder von einem Veranstalter beauftragte Personen müssen auf Basis einer Gefährdungsbeurteilung über die besonderen Gefahren (für diese Tätigkeit ermitteln) unterwiesen (auf Verlangen ist der Nachweis zu erbringen) sein. Die Personen müssen fachlich, körperlich und persönlich geeignet sein, Arbeiten in der Höhe durchführen zu können (Arbeitsmedizinische Vorsorge nach ArbMedVV). Sicherungs- und Schutzmaßnahmen müssen nach dem Stand der Technik generell angewendet werden. Eine Anstoßkappe wird zudem empfohlen.



Das Anschlagen mittels PSAGa ist zurzeit nur an den runden Halte- u. Konstruktionsholmen möglich. Dieses Dokument ist spätestens am Tag der auszuführenden Arbeiten, unterschrieben vom verantwortlichen Unternehmer / von der beauftragten Person, dem Beauftragenden oder dem Hausmeister unaufgefordert zu übergeben.

Ort / Datum

Verantwortlicher Unternehmer / beauftragte Person